

TEIL 1

SCHRIFTLICHER TEIL DER PRÜFUNG

PRÜFUNGSBEREICH: **SCHWERPUNKTBEZOGENE AUFGABEN (SpA)**

PRÜFUNGSZEIT: 100 MINUTEN

GEWICHTUNG: 40 %

ERLAUBTE HILFSMITTEL: SCHREIBZEUG, LINEALE, TASCHENRECHNER,
TABELLENBÜCHER, INDIVIDUELLE
FORMELSAMMLUNGEN, TECHN. VORSCHRIFTEN,
PLANMAPPE, BERICHTSHEFT

BEWERTUNG	SCHWERPUNKTBEZOGENE AUFGABEN	NUMMER DES PRÜFLINGS:
MÖGLICHE PUNKTE	100	DATUM:
PUNKTE 1. KORREKTUR		PRÜFER 1:
PUNKTE 2. KORREKTUR		PRÜFER 2:
GESAMTPUNKTE PUNKTE : 2 =		DATUM:

BITTE BEACHTEN:

- SCHREIBEN SIE DEUTLICH UND LESERLICH.
- FORMULIEREN SIE KNAPP UND VERSTÄNDLICH.
- BEARBEITEN SIE ALLE AUFGABEN UND BEANTWORTEN SIE ALLE ANGEFÜHRTEN FRAGEN.
- DER LÖSUNGSWEG MUSS FÜR ALLE AUFGABEN, FRAGEN UND ZEICHNUNGEN (KONSTRUKTIONSLINIEN)
NACHVOLLZIEHBAR SEIN.

PRÜFUNGSAUFGABEN

ZP 2019

Schwerpunktbezogene Aufgaben

Teil 1

Ausgangssituation.

Im Zuge einer mangelhaften Abdichtung und Verblechung der Satteldachgaube mit Krüppelwalm, muss diese vollständig erneuert werden. Hierzu sind sämtliche Bauteile der Konstruktion rückzubauen und durch neue zu ersetzen.

Sie sind mit der Planung und Herstellung dieser Bauteile beauftragt.

Sämtliche Fragen und Aufgaben beziehen sich auf diese Bauteile und sind mit Hilfe der Planmappe zu lösen.



Viel Erfolg

PRÜFUNGSAUFGABEN

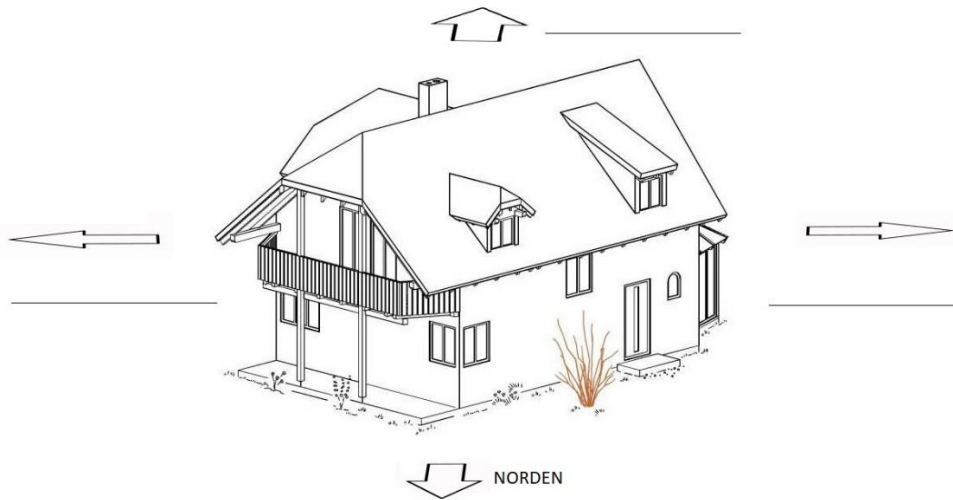
ZP 2019

Schwerpunktbezogene Aufgaben

Teil 1

1. Aufgabe:

In der Planmappe ist die Satteldachgaube mit Krüppelwalm in der Ansicht von Norden dargestellt. Ordnen Sie den Pfeilrichtungen die entsprechende Himmelsrichtung zu!



3

2. Aufgabe:

Kreuzen Sie an: Welche Ansichten sind von Westen aus zu sehen!



2

PRÜFUNGSAUFGABEN

ZP 2019

Schwerpunktbezogene Aufgaben

Teil 1

3. Aufgabe

Lesen Sie nachfolgende Behauptungen zur Baugeschichte und kreuzen Sie an, ob diese RICHTIG oder FALSCH sind. Begründen Sie nur die **FALSCHEN** Behauptungen mit **zwei** Stichpunkten! (Hinweis: Kreuz: 1 Punkt; Begründung: 2 Punkte)

Dachgauben

entstammen einer Zeit, als Glasscheiben (Fensterflächen) in der Dachebene technisch noch nicht verbaut werden konnten!

RICHTIG

FALSCH

Durch die Gauben konnte Lagergut (Heu/Getreide) mit Seilen einfach in das Dachgeschoß gezogen werden.

RICHTIG

FALSCH

Eine Dachraumvergrößerung war dabei nur ein angenehmer Nebeneffekt.

RICHTIG

FALSCH

Auch heute werden Gauben hauptsächlich zur Belichtung und Durchlüftung des Dachraumes geplant.

RICHTIG

FALSCH

Als Gaubenform fand früher nur die Schleppdachgaube Verwendung.

RICHTIG

FALSCH

Historisch begründet sind Gauben heute noch grundsätzlich genehmigungsfrei zu errichten

RICHTIG

FALSCH

12

PRÜFUNGSAUFGABEN

ZP 2019	Schwerpunktbezogene Aufgaben	Teil 1
---------	------------------------------	--------

4. Aufgabe

Der Bauherr überlegt, ob er anstelle der Satteldachgaube mit Krüppelwalm lieber eine konventionelle Schleppdachgaube als Konstruktion wählen soll! Beraten Sie ihn in Form eines Kundengesprächs und geben Sie je zwei Argumente für die Form der Schleppdachgaube und je zwei Argumente für die der Satteldachgaube an.

- Pro Satteldachgaube mit Krüppelwalm

2

- Pro Schleppdachgaube

2

Nennen Sie darüber hinaus fünf Punkte, die Sie beachten, damit ein Kundengespräch möglichst erfolgreich verläuft!

5

PRÜFUNGS-AUFGABEN

ZP 2019

Schwerpunktbezogene Aufgaben

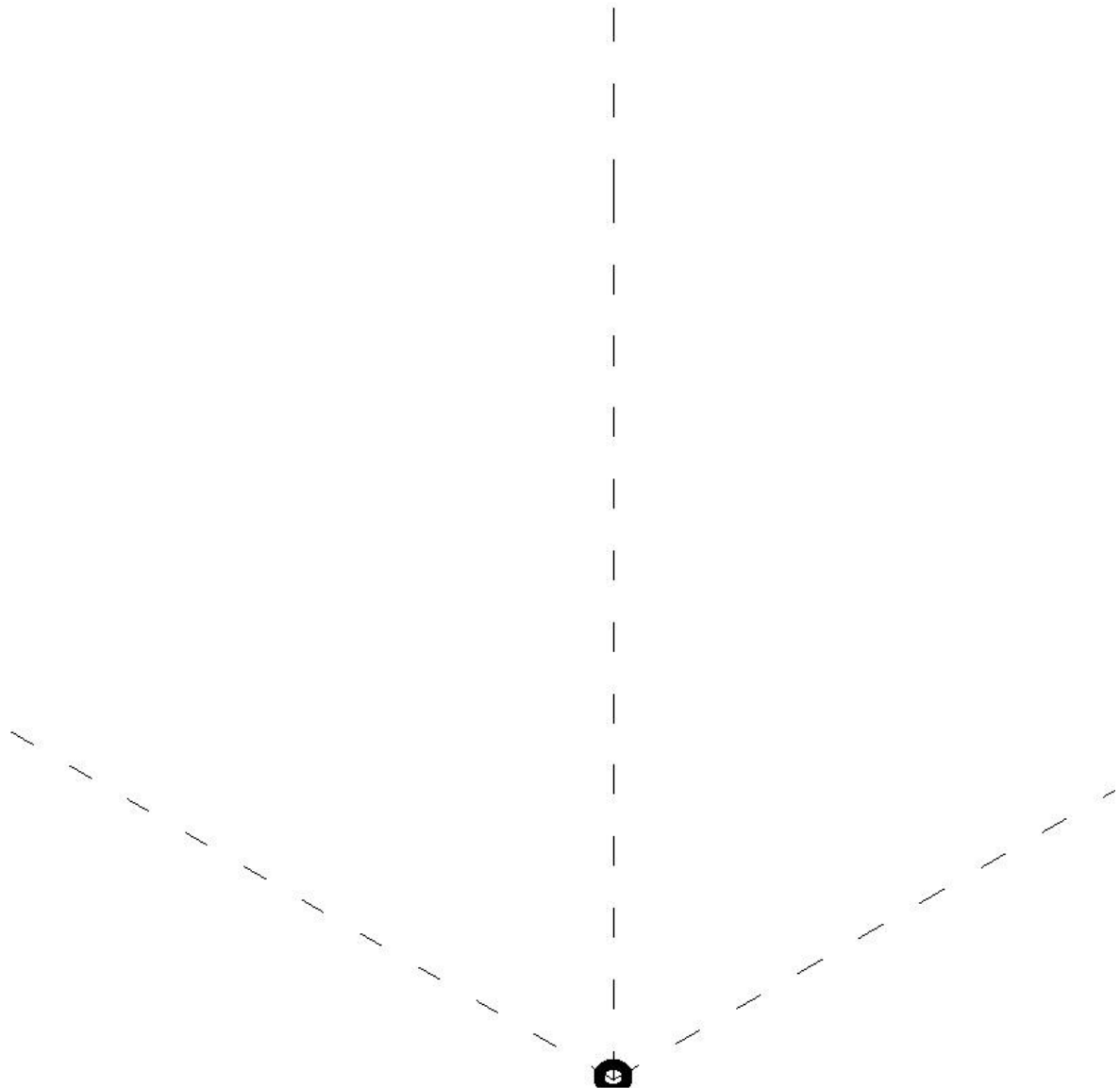
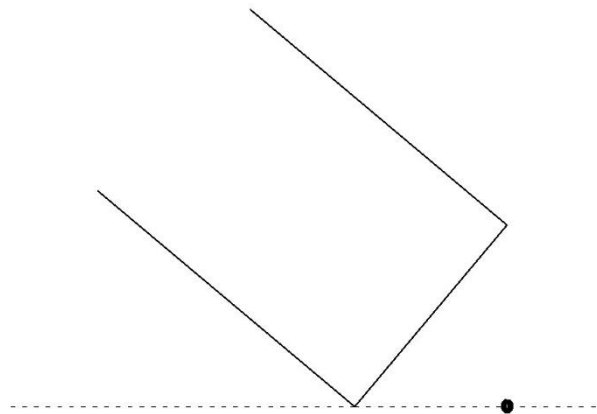
Teil 1

5. Aufgabe:

Gegeben ist eine nicht maßstäbliche Skizze des rechtwinkligen Traufabschnittes des Gaubensparrens mit dem Gaubendachneigungswinkel α .

Zeichnen Sie die Isometrische Ansicht des Traufabschnittes im Maßstab 1:2. Entnehmen Sie die geforderten Maße der Planmappe.

Hinweis: Es genügt ausschließlich die Ansicht des Traufabschnittes – evtl. Kervenpunkte etc. sind nicht zu zeichnen!



8

PRÜFUNGSAUFGABEN

ZP 2019

Schwerpunktbezogene Aufgaben

Teil 1

6. Aufgabe

Der Bauherr favorisierte eine Bedachung der Gaube aus Blech oder aus verschweißten Bitumenbahnen. Dies wurde ihm von Seiten der Genehmigungsbehörde verweigert! Geben Sie zwei Gründe an, weshalb die Verwaltungsbehörde (Stadt/Landkreis) solche Vorgaben machen kann!

4

Die Satteldachgaube mit Krüppelwalm wird mit Dachsteinen gedeckt. Worin unterscheiden sich Dachsteine von Dachziegel?

2

Beraten Sie den Bauherrn mit drei Argumenten, die für einen Dachstein sprechen!

6

PRÜFUNGSAUFGABEN

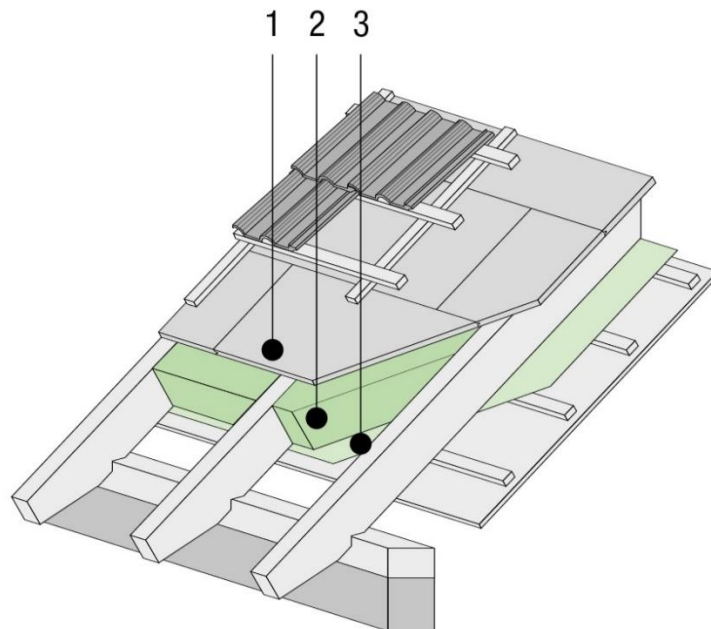
ZP 2019

Schwerpunktbezogene Aufgaben

Teil 1

7. Aufgabe

Der Bauherr konfrontiert Sie mit einem Beispiel eines Dachaufbaues eines namhaften Dämmstoffherstellers.



Benennen Sie die Punkte 1 – 3 hinsichtlich ihrer bauphysikalischen Aufgabe

- 1.
- 2.
- 3.

3

Erläutern Sie die Aufgaben der Punkte 1 – 3 mit zwei Stichpunkten näher.

- 1.
- 2.
- 3.

6

PRÜFUNGSAUFGABEN

ZP 2019

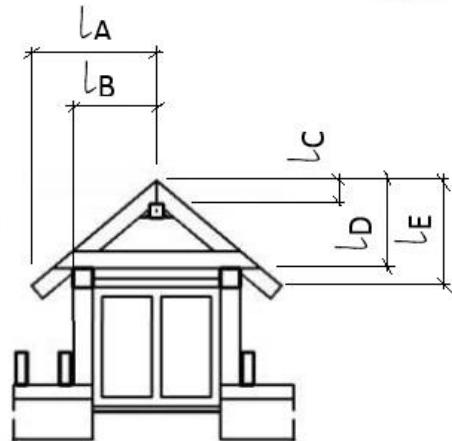
Schwerpunktbezogene Aufgaben

Teil 1

8. Aufgabe

Gegeben ist der **Schnitt C-C**. (vgl. Planmappe)
Entnehmen, und/oder berechnen Sie die
geforderten Längen mit Hilfe der Planmappe.

- Neigungswinkel α des
Gaubensparrens:



- Holzquerschnitt des Gaubensparrens:

- L_A :

- L_B :

- L_C :

- L_D :

- L_E :

- Kervertiefe rechtwinklig

- Querschnitt der Zange

2

2

2

2

2

2

2

2

2

PRÜFUNGSAUFGABEN

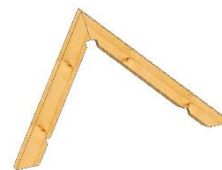
ZP 2019

Schwerpunktbezogene Aufgaben

Teil 1

9. Aufgabe

Sie sind mit der Planung und Herstellung der Kehlbohle beauftragt. Berechnen Sie auf der Grundlage von Aufgabe 8 und mit Hilfe der Planmappe die geforderten Längen l_G und l_F der Kehlbohle.



- l_F :

7

PRÜFUNGSAUFGABEN

ZP 2019	Schwerpunktbezogene Aufgaben	Teil 1
---------	------------------------------	--------

- Ig:

7

10. Aufgabe

Zeichnen Sie die Austragung der Kehlbohle im Maßstab 1:10. Nehmen Sie die Austragungsverfahren, die Sie aus Ihrer Ausbildung gewohnt sind.

Gegeben ist Ihnen hierzu:

die Hauptdachneigung mit den **beiden Gaubenpfetten** und der **Gaubenfirstlinie**, sowie der **Trauflinie der Gaube**.

Entnehmen Sie die erforderlichen Größen des Gaubenprofils der Aufgabe Nr. 8 oder der Planmappe.

Maße der Kehlbohle: 4 cm x 18 cm

Kehlbohlenabschnitt: Horizontaler Abschnitt auf Höhe der Trauflinie der Gaube

Achten Sie auf sichtbare und nicht sichtbare Kanten.

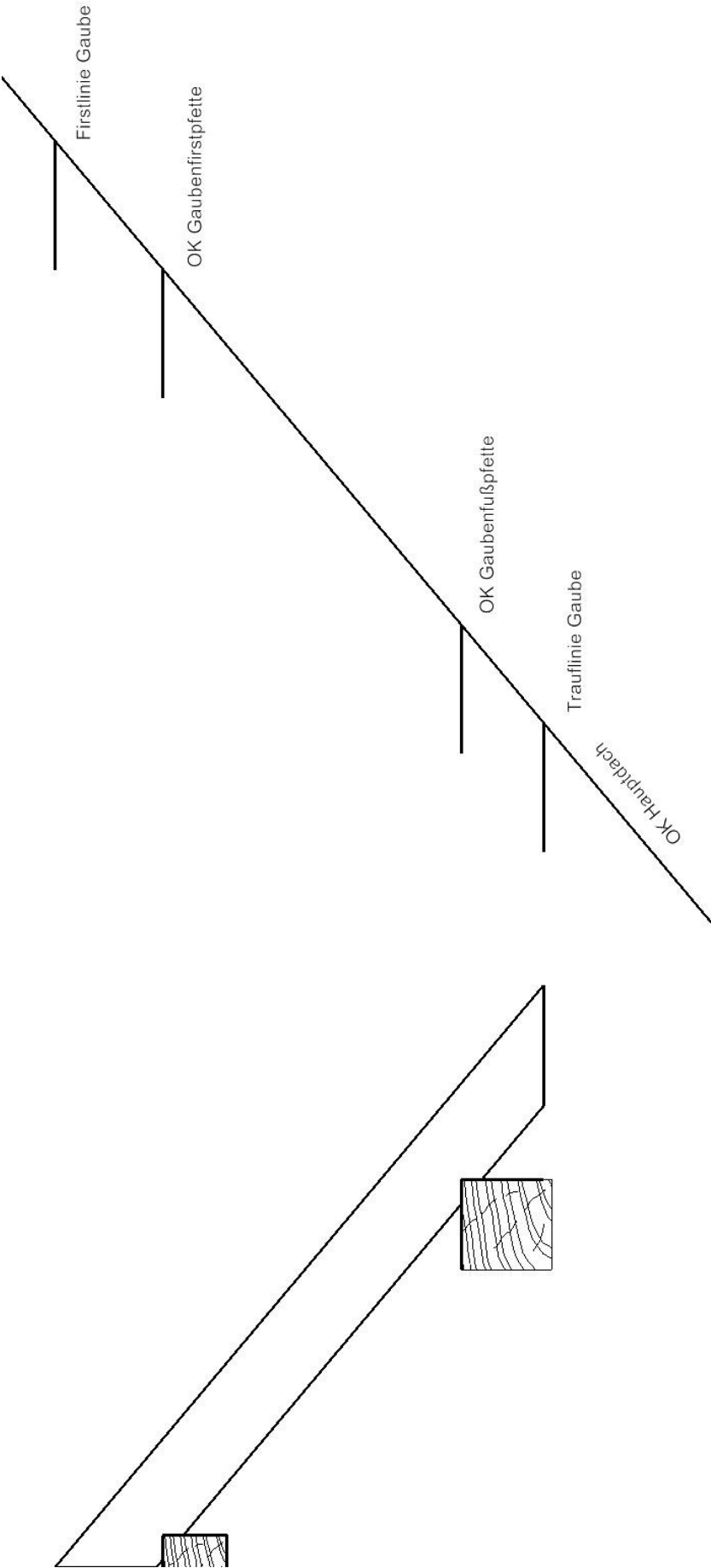
13

PRÜFUNGS-AUFGABEN

ZP 2019

Schwerpunktbezogene Aufgaben

Teil 1



PRÜFUNGSAUFGABEN

ZP 2019	Schwerpunktbezogene Aufgaben	Teil 1
---------	------------------------------	--------

...zusätzlicher Platz für Nebenrechnungen, Zeichnungen etc.

TEIL 2 SCHRIFTLICHER TEIL DER PRÜFUNG AUFGABENSCHWERPUNKT: Wand- und Deckenkonstruktion

PRÜFUNGSBEREICH: **BAUTEILE IM AUSBAU (BiA)**

PRÜFUNGSZEIT: 100 MINUTEN

GEWICHTUNG: 0,4

ERLAUBTE HILFSMITTEL: SCHREIBZEUG, LINEALE, TASCHENRECHNER
TABELLENBÜCHER, INDIVIDUELLE FORMELSAMMLUNGEN
TECHN. VORSCHRIFTEN, PLANMAPPE, BERICHTSHEFT

BEWERTUNG	BAUTEILE IM AUSBAU (BiA)	NUMMER DES PRÜFLINGS:
MÖGLICHE PUNKTE	100	DATUM:
PUNKTE 1. KORREKTUR		PRÜFER 1:
PUNKTE 2. KORREKTUR		PRÜFER 2:
GESAMTPUNKTE PUNKTE : 2 =		

BITTE BEACHTEN:

- SCHREIBEN SIE DEUTLICH UND LESERLICH.
- FORMULIEREN SIE KNAPP UND VERSTÄNDLICH.
- BEARBEITEN SIE ALLE AUFGABEN UND BEANTWORTEN SIE ALLE ANGEFÜHRTE FRAGEN.
- DER LÖSUNGSWEG MUSS FÜR ALLE AUFGABEN, FRAGEN UND ZEICHNUNGEN (KONSTRUKTIONSLINIEN) NACHVOLLZIEHBAR SEIN.

Prüfungsaufgaben

ZP 2019

BAUTEILE IM AUSBAU (BiA)

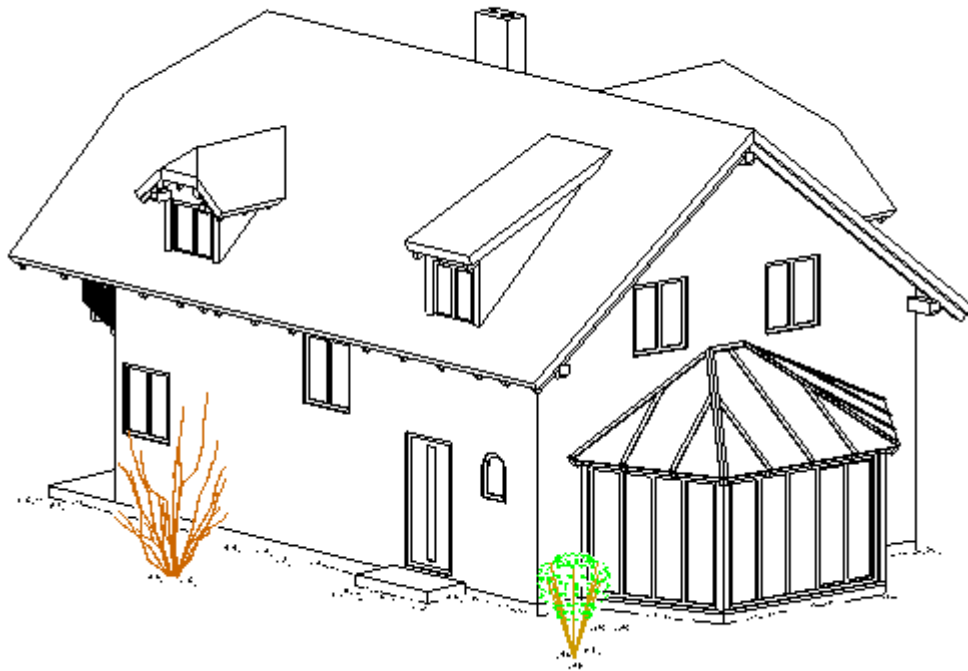
Teil 2

Problemstellung:

Für das Einfamilienhaus sind die tragenden Außenwände und die Innenwände zu planen.

Bearbeiten Sie die nachfolgenden Arbeitsaufträge.

Alle Aufgaben, Maße und Angaben dieser Prüfung beziehen sich auf das Projekt der Planmappe.



Prüfungsaufgaben

ZP 2019

BAUTEILE IM AUSBAU (BiA)

Teil 2

Aufgabe 1:

5

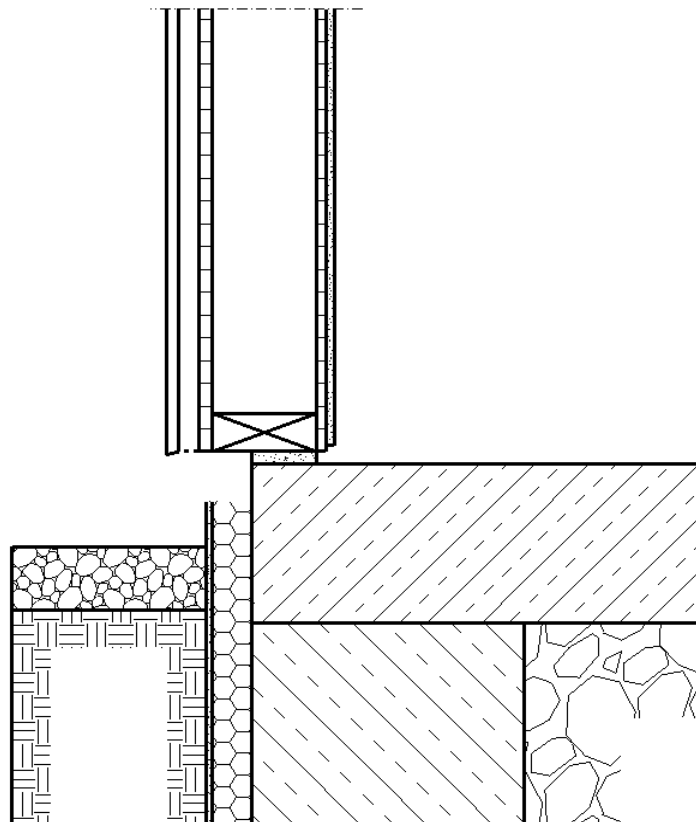
Mit welchen Argumenten, würden Sie die Bauherrschaft überzeugen, ein Holzhaus zuzubauen.

Nennen Sie 5 sachliche Argumente!

Aufgabe 2:

10

Bei dem abgebildeten Sockelanschluss in Holzrahmenbauweise soll die Schwelle in die Gebrauchsklasse 0 eingeordnet werden. Ergänzen Sie die Angaben über Maßnahmen wie Sperrschichten, Dämmungen und geben Sie Maße für die Abstände von Schwelle zu Erdreich an.



Prüfungsaufgaben

ZP 2019

BAUTEILE IM AUSBAU (BiA)

Teil 2

Aufgabe 3:

6

Welche aktuellen Bauweisen von Holzwänden (3 Stück) schlagen Sie dem Bauherrn vor?

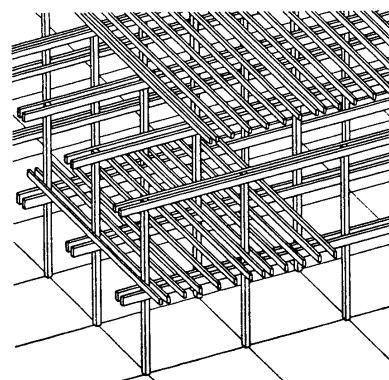
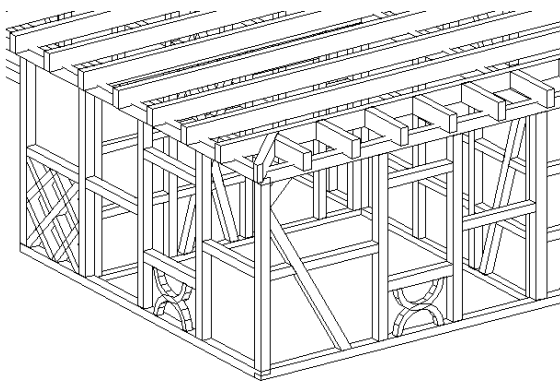
Aufgabe 4:

4

Der Bauherr hat vom Holzskelettbau gelesen. Erläutern Sie ihm den Unterschied, zwischen einer Holzrahmenbau-Wand und der Skelettkonstruktion "Träger auf Stütze"

4.1 Um welche Konstruktionsarten handelt es sich bei den beiden Abbildungen?

2



Prüfungsaufgaben

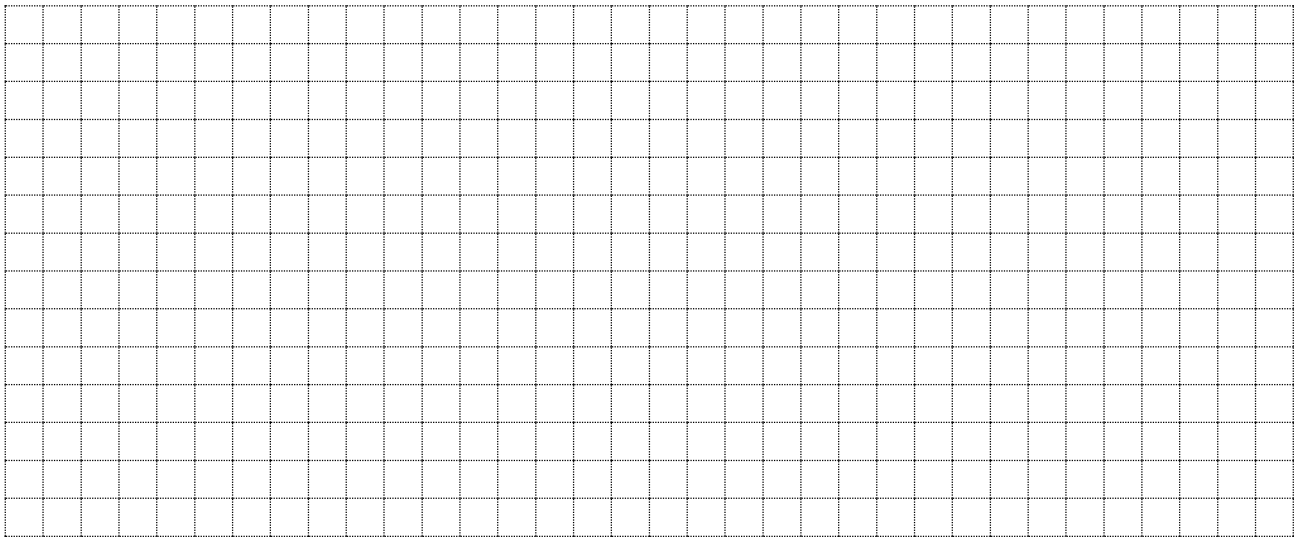
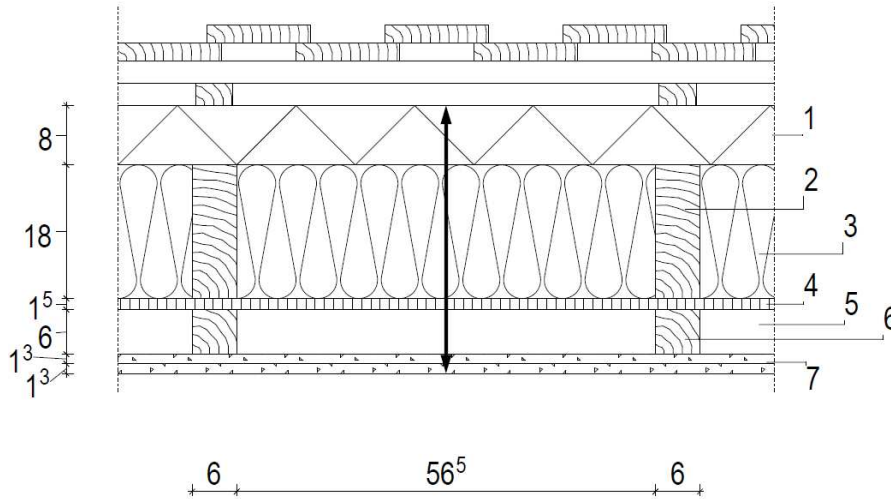
Aufgabe 5:

10

Berechnen Sie den Wärmedurchlasswiderstand **R** der Wand (ohne die Außenschalung), mit den angegebenen Baustoffen.

Der Flächenanteil der Holzständer ist zu ermitteln.

Die Rechenwerte λ_R entnehmen Sie der beigefügten Tabelle.



Nr.	Baustoff	Wärmeleitfähigkeit λ_R W/(m*K)	Rohdichte
1	Holzweichfaserplatte	0,040	
7	Gipskartonplatten	0,25	900 kg/m ³
5	Mineralwolle WLG 035	0,035	--
2/6	Holz	0,13	600 kg/m ³
4	Sperrholz / OSB	0,15	800 kg/m ³
3	Zellulose isofloc L	0,045	30-60 kg/m ³

Prüfungsaufgaben

ZP 2019

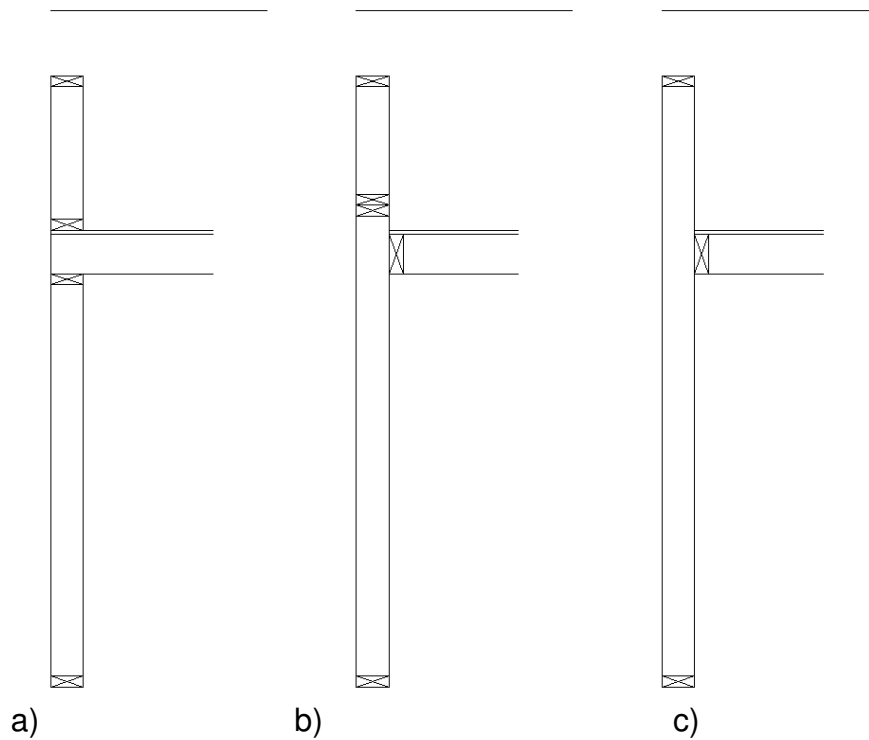
BAUTEILE IM AUSBAU (BiA)

Teil 2

Aufgabe: 6

9

Die Abbildung zeigt 3 gängige Anschlüsse der Decke an die Außenwand. Wie werden die Bauweisen bezeichnet?
Beurteilen Sie die einzelnen Ausführungen im Hinblick auf Transport, Montage und Setzungen.



Prüfungsaufgaben

ZP 2019

BAUTEILE IM AUSBAU (BiA)

Teil 2

Aufgabe 7:

3

Sie sollen die für die Montage der Gipsplatten (Aufgabe 5) notwendigen Schnellbauschrauben aus dem Lager holen.
Es stehen die abgebildeten Schrauben zur Auswahl.



a) Feingewinde

b) Grobgewinde

c) Feingewinde Bohrspitze

d) Flachkopf Grobgewinde

Welche Schraube wählen Sie, und wie lang müssen sie sein?

Aufgabe 8:

6

Die Oberflächenqualität der Installationswände soll "Q2" entsprechen. **Beschreiben** Sie stichpunktartig die erforderlichen Arbeitsschritte.

Prüfungsaufgaben

ZP 2019

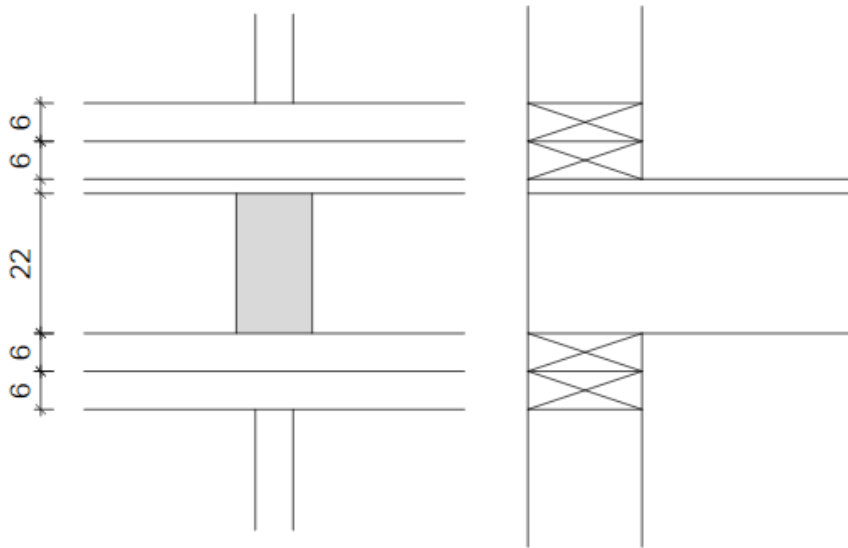
BAUTEILE IM AUSBAU (BiA)

Teil 2

Aufgabe: 9

6

Für den gezeigten Deckenanschluss soll die Setzung berechnet werden, wenn sich die Holzfeuchte von 20% auf 14% einregelt. Beim **Deckenbalken 22cm** hoch überwiegt der **tangentiale** am **Rähm und den Schwellen der radiale** Holzanteil. Holzart Fichte.
Berechnen Sie den Schwund in Millimeter.



Aufgabe 9.1:

Mit welchen Maßnahmen könnte sich das Schwundmaß weitgehend vermeiden lassen?

3

Prüfungsaufgaben

ZP 2019

BAUTEILE IM AUSBAU (BiA)

Teil 2

Aufgabe 10:

13

Die Giebelwand, Ansicht aus **Südwest**, schließt im stumpfen Winkel an die Kniestockwand an. Ermitteln Sie für das schräge Rähm das rechtwinklige Abgratungsmaß zeichnerisch und rechnerisch.

Zeichnung und Rechnung müssen prüfbar sein.

Die Pfosten und das schräge Rähm haben den Querschnitt 10/16.

Die Zeichnung ist auf dem nächsten Blatt auszuführen.

Berechnung:

Prüfungsaufgaben

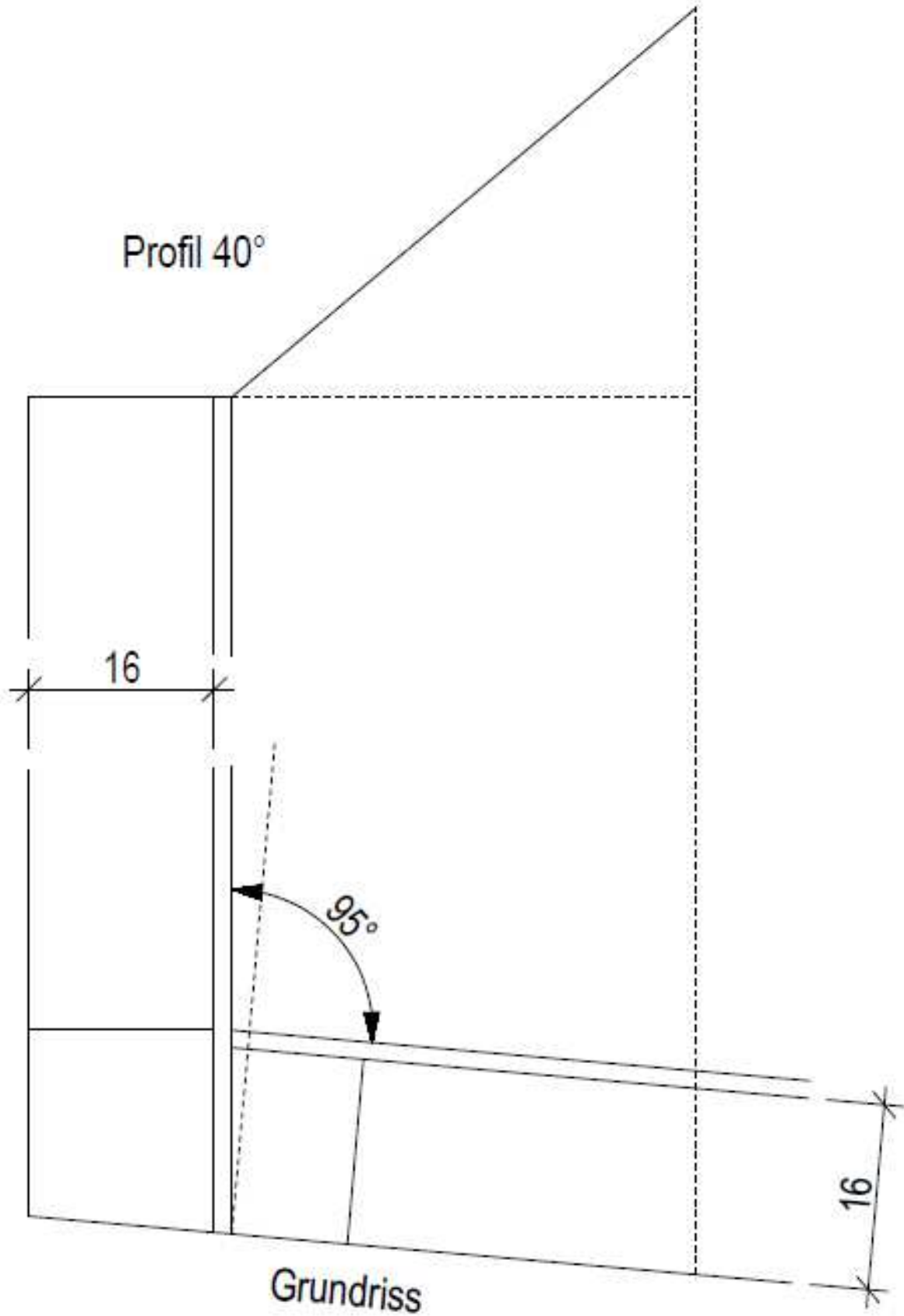
ZP 2019

BAUTEILE IM AUSBAU (BiA)

Teil 2

Aufgabe 10.1:

Zeichnung ohne festen Maßstab.



Prüfungsaufgaben

ZP 2019

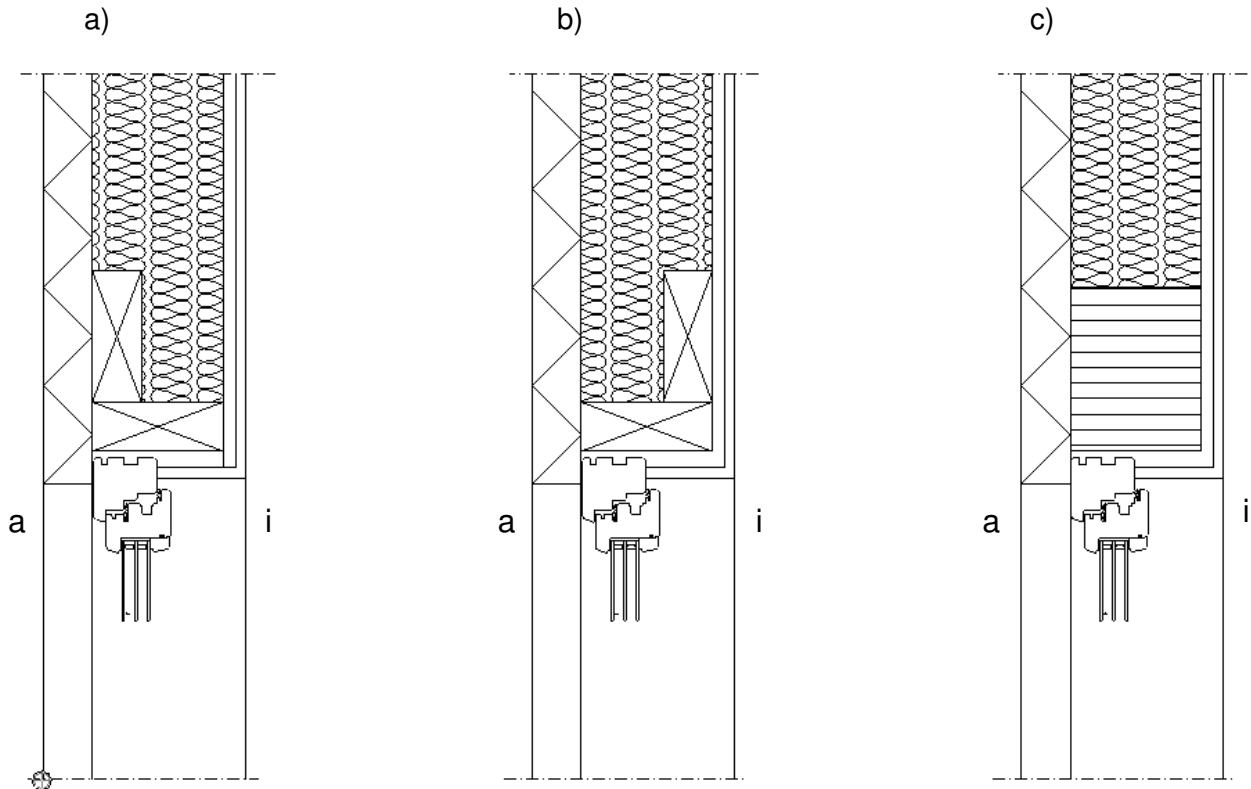
BAUTEILE IM AUSBAU (BiA)

Teil 2

Aufgabe 11:

6

Die Abbildung zeigt 3 Sturzausbildungen, welche Vor- bzw. Nachteile sehen Sie bei den Ausführungen. Beurteilen Sie die Sturzausbildungen im Hinblick auf Tragfähigkeit und Wärmedämmung. Welche Ausführung würden Sie bevorzugen?



Aufgabe 11.1:

3

Welche Ausführung würden Sie bevorzugen?

Prüfungsaufgaben

ZP 2019

BAUTEILE IM AUSBAU (BiA)

Teil 2

Aufgabe 12:

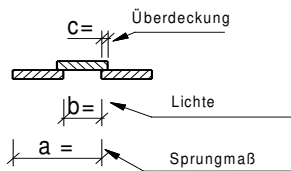
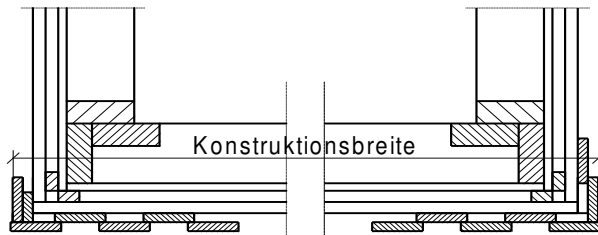
14

Berechnen Sie für die Giebelwand die Einteilung der Boden-Deckelschalung, wenn die Deckel der Giebelwand einen $\frac{1}{2}$ cm über die Deckel der Längswände überstehen.

Berechnen Sie die Anzahl der Böden und der Deckel und das Maß der Überdeckung.

Die Böden sind **14cm breit**, die Deckel sind **12cm breit**.

Die Konstruktionsbreite ist mit **7,30 m** vorgegeben.



SCHRIFTLICHER TEIL DER PRÜFUNG

PRÜFUNGSBEREICH: **WIRTSCHAFTS- UND SOZIALKUNDE (WiSo)**

PRÜFUNGSZEIT: 45 MINUTEN

GEWICHTUNG: 20 %

ERLAUBTE HILFSMITTEL: SCHREIBZEUG, VERFASSUNG DER BUNDESREPUBLIK
DEUTSCHLAND (GRUNDGESETZ)

BEWERTUNG	WIRTSCHAFTS- UND SOZIALKUNDE	NUMMER DES PRÜFLINGS:
MÖGLICHE PUNKTE	100	
PUNKTE 1. KORREKTUR		DATUM:
PUNKTE 2. KORREKTUR		PRÜFER 1:
GESAMTPUNKTE PUNKTE : 2 =		PRÜFER 2:

BITTE BEACHTEN:

- SCHREIBEN SIE DEUTLICH UND LESERLICH.
- FORMULIEREN SIE KNAPP UND VERSTÄNDLICH.
- VON DEN VORGEgebenEN ANTWORTEN IST NUR **EINE** RICHTIG. DIESE IST IN DEM DAFÜR VORGESEHENEN FELD ANZUKREUZEN.
- WERDEN MEHRERE ANTWORTEN GEWÄHLT, GILT DIE FRAGE ALS **NICHT** BEANTWORTET.

PRÜFUNGS-AUFGABEN

ZWISCHENPRÜFUNG 2019	WIRTSCHAFTS- UND SOZIALKUNDE	SCHRIFTL. PRÜFUNG
PRÜFLING-Nr.		DATUM

Themenbereich: Ausbildung, Mitbestimmung, Recht

1. Sie unterschreiben Ihren Berufsausbildungsvertrag. Welche Pflicht haben Sie?

- a) Sie leisten freiwillige Überstunden.
- b) Sie nehmen an Kursen teil, die Sie selbst bezahlen.
- c) Sie müssen am Berufsschulunterricht teilnehmen.
- d) Sie müssen sich einen Laptop kaufen.

2. Wie heißt das berufliche Ausbildungssystem in Deutschland?

- a) Betriebliches Ausbildungssystem
- b) Praxis-theoretisches Ausbildungssystem
- c) Training on the job
- d) Duales Ausbildungssystem

3. Welche Angabe muss ein Ausbildungsvertrag enthalten?

- a) Beginn und Dauer der täglichen Mittagspause
- b) Beginn und Dauer der Ausbildung
- c) Form der Kündigung während der Probezeit
- d) Angaben zum Betriebsurlaub

4. Sie wollen einen CAD-fähigen Laptop über Ratenkauf finanzieren. Wie alt müssen Sie für eine Finanzierung sein?

- a) Sie müssen mindestens 18 Jahre alt sein.
- b) Sie müssen mindestens 16 Jahre alt sein.
- c) Sie müssen mindestens 14 Jahre alt sein.
- d) Sie müssen mindestens 7 Jahre alt sein.

5. Welcher Lohn hängt nur von der Arbeitsleistung ab?

- a) Akkordlohn
- b) Tariflicher Stundenlohn
- c) Gehalt
- d) Monatslohn

PRÜFUNGS-AUFGABEN

ZWISCHENPRÜFUNG 2019	WIRTSCHAFTS- UND SOZIALKUNDE	SCHRIFTL. PRÜFUNG
PRÜFLING-Nr.		DATUM

6. Wer trägt die Prozesskosten in einem Zivilprozess?

- a) Die Prozessparteien teilen sich die Kosten.
- b) Die Gerichtskasse übernimmt die Kosten.
- c) Die unterlegene Partei übernimmt die Kosten.
- d) Die unterlegene Partei und ihr Rechtsanwalt teilen sich die Kosten.

7. Unter welchen Bedingungen ist ein Streik zulässig?

- a) Wenn in einer Urabstimmung min. 50% der Gewerkschaftsmitglieder zustimmen.
- b) Wenn in einer Urabstimmung min. 75% der Gewerkschaftsmitglieder zustimmen.
- c) Wenn in einer Urabstimmung min. 25% der Arbeitnehmer zustimmen.
- d) Wenn in einer Urabstimmung min. 75% der Arbeitnehmer zustimmen.

8. Ein Betriebsrat ist ...

- a) ... ein Rat aus Arbeitgebern und Arbeitern zur Problemlösung.
- b) ... eine Gruppe leitender Angestellter. Sie vertreten Anliegen der Arbeitgeber.
- c) ... eine gewählte Vertretung der Arbeitnehmer zur Mitbestimmung im Betrieb.
- d) ... eine Einrichtung in Großbetrieben zur Überwachung der Sicherheit.

9. Was versteht man unter Tarifautonomie?

- a) Das Recht der Sozialpartner Tarifverträge ohne staatliche Einmischung auszuhandeln und abzuschließen.
- b) Die Löhne steigen automatisch mit dem Bruttosozialprodukt.
- c) Der Arbeitgeber entscheidet sich zur Zahlung des Tariflohns.
- d) Die Arbeitgeber entscheiden über die Allgemeinverbindlichkeit.

10. Wer prüft die Einhaltung des Jugendarbeitsschutzes?

- e) Bundesarbeitsministerium
- f) Betriebsrat
- g) Gewerbeaufsichtsamt
- h) Jugendamt

PRÜFUNGS-AUFGABEN

ZWISCHENPRÜFUNG 2019	WIRTSCHAFTS- UND SOZIALKUNDE	SCHRIFTL. PRÜFUNG
PRÜFLING-Nr.		DATUM

Themenbereich: Soziale Sicherung

11. Wo ist ein Vergleich der Beitragssätze und Zusatzleistungen sinnvoll?

- a) Rentenversicherung
- b) Krankenversicherung
- c) Arbeitslosenversicherung
- d) Pflegeversicherung

12. Was versteht man unter dem „Generationenvertrag“ der Rentenversicherung?

- a) Die jüngere Generation sichert die Altersversorgung für die ältere Generation.
- b) Der Staat verpflichtet jeden Bürger zu einer privaten Altersvorsorge.
- c) Der Arbeitgeber sichert den Arbeitnehmer vollständig ab.
- d) Der Staat sorgt für alle Generationen gleichermaßen.

13. Der monatliche Beitrag zur gesetzlichen Rentenversicherung richtet sich nach...

- a) ... den im Versicherungsvertrag festgeschriebenen Leistungen.
- b) ... Ihrem Nettogehalt.
- c) ... Ihrem Bruttogehalt.
- d) ... Ihrer letzten Steuererklärung.

14. Wie lange haben Sie Anspruch auf eine Lohnfortzahlung im Krankheitsfall?

- a) Es besteht kein Anspruch.
- b) 14 Tage
- c) 6 Wochen
- d) 8 Wochen

15. Wo geben Sie Ihren Antrag auf Berufsausbildungsbeihilfen ab?

- a) Bundesagentur für Arbeit
- b) Berufsgenossenschaft
- c) Handwerkskammer
- d) Gemeindeverwaltung

PRÜFUNGSAUFGABEN

ZWISCHENPRÜFUNG 2019	WIRTSCHAFTS- UND SOZIALKUNDE	SCHRIFTL. PRÜFUNG
PRÜFLING-Nr.		DATUM

16. Der Steinkohleabbau in Deutschland ist beendet. Viele Arbeiter wurden entlassen. Wie nennt man diese Form der Arbeitslosigkeit?

- a) Friktionelle Arbeitslosigkeit
- b) Konjunkturelle Arbeitslosigkeit
- c) Strukturelle Arbeitslosigkeit
- d) Saisonelle Arbeitslosigkeit

17. Welche Aufgabe hat die Berufsgenossenschaft?

- a) Sie prüft die Krankmeldungen der Arbeitnehmer.
- b) Sie ernennt Sicherheitsbeauftragte für die Zimmereien in Bayern.
- c) Sie berät Arbeitgeber bei einem Arbeitsplatzwechsel.
- d) Sie prüft und bewilligt Entschädigungsansprüche bei Arbeitsunfällen.

18. Welches Kriterium wird zur Beitragsberechnung der gesetzlichen Unfallversicherung genutzt?

- a) Die Gefahrenklasse eines Unternehmens.
- b) Die Gewinnspanne des Unternehmens.
- c) Der Wirtschaftszweig des Unternehmens.
- d) Die Summe der Bruttolöhne aller Arbeiter.

19. Welche Aussage trifft für Individualversicherungen zu?

- a) Arbeitgeber und Arbeitnehmer teilen sich den Beitrag.
- b) Eine Individualversicherung ist für jeden gesetzlich vorgeschrieben.
- c) Die Individualversicherung ist Teil der gesetzlichen Sozialversicherungen.
- d) Die Individualversicherung schließt man frei ab.

20. Die Personalkosten sollen verringert werden. Welche Zahlung darf nicht gestrichen werden?

- a) Einmalig gezahltes Weihnachtsgeld
- b) Arbeitgeberanteil zur Sozialversicherung
- c) Jubiläumszulage
- d) Gewinnbeteiligung

PRÜFUNGSAUFGABEN

ZWISCHENPRÜFUNG 2019	WIRTSCHAFTS- UND SOZIALKUNDE	SCHRIFTL. PRÜFUNG
PRÜFLING-Nr.		DATUM

Themenbereich: Allgemeinwissen

21. Wann feiert Deutschland seinen Nationalfeiertag?

- a) 01. 05.
- b) 17. 06.
- c) 03. 10.
- d) 24. 12.

22. Wie nennt man die Zusammenschlüsse der Handwerksbetriebe?

- a) Berufsgenossenschaften
- b) Innungen
- c) Gewerkschaften
- d) Burschenschaften

23. Wie viele Bundesländer hat Deutschland?

- a) 13
- b) 14
- c) 15
- d) 16

24. Diese Länder sind Nachbarstaaten von Deutschland:

- a) Polen, Tschechien, Schweiz, Niederlande, Dänemark
- b) Tschechien, Österreich, Schweiz, Italien, Frankreich
- c) Frankreich, Niederlande, Slowakei, Dänemark, Polen
- d) Österreich, Schweiz, Spanien, Ukraine, Frankreich

25. Das Staatsoberhaupt in Deutschland ist:

- a) Bundeskanzlerin, Angela Merkel
- b) Bundestagspräsident, Wolfgang Schäuble
- c) Bundespräsident, Frank Walter Steinmeier
- d) Bundesratspräsident, Daniel Günther

PRÜFUNGSAUFGABEN

ZP 2019

Wirtschafts- und Sozialkunde

WiSo

Die größte Müllkippe der Welt ist gut versteckt

Kunststoffinseln, größer als viele Länder, sollen im Meer treiben. Ein falsches Bild. Es ist schlimmer: Unser Kunststoffmüll ist überall, selbst in der Tiefsee und der Arktis.

Wer mit dem Schiff zwischen Hawaii und Kalifornien unterwegs ist, wird die größte Müllhalde der Welt nicht einmal sehen. Dabei breitet sich der Great Pacific Garbage Patch im Nordpazifik auf einer Fläche von rund 1,6 Millionen Quadratkilometern aus. Hier draußen zerreiben Salzwasser, die Sonneneinstrahlung, Wellen und Organismen allmählich das, was der Mensch wegwirft in immer kleinere Teilchen.

"Anders als viele Bilder in den Medien preisgeben, formt das Plastik hier keinen großen Teppich", sagt die Tiefseeökologin Melanie Bergmann. An der Wasseroberfläche lässt sich nicht erahnen, was sich darunter abspielt. "Dort sieht es eher aus wie in einer Plastiksuppe". Mikroplastik, also Teilchen die kleiner als fünf Millimeter sind, machen fast alle Kunststoffteile aus. Viele dieser Teilchen sind schwerer als Wasser und so verteilen sie sich in den Schichten des Ozeans kilometertief bis in die Tiefsee. "Das Allermeiste sinkt Richtung Boden", sagt Bergmann. Kleinere und leichtere Kunststoffteile gelangen über die Verdunstung in die Luft und so in unsere Atemwege.

Die Müllstrudel der Meere

Plastikabfälle im Meer bewegen sich zu den Strömungswirbeln der Weltmeere nahe des Äquators. In ihrem Innern sammeln sich Kunststoffpartikel.



- 1 Nordpazifischer Müllstrudel (Great Pacific Garbage Patch)
- 2 Südpazifischer Müllstrudel
- 3 Müllstrudel des Indischen Ozeans
- 4 Südatlantischer Müllstrudel
- 5 Nordatlantischer Müllstrudel

Die Ozeane sind das größte Ökosystem der Erde. Was hier treibt, landet auch irgendwann wieder an Land. Der Mensch fischt im Meer und bekommt sein Plastik auch in winziger Partikelform über Fische und Meeresfrüchte zurück. Wie schädlich das ist, wissen Forscherinnen und Forscher noch nicht. Doch viel wichtiger vielleicht: Der Mensch braucht die Ozeane regelrecht zum Atmen. "Der größte Service, den uns das Meer leistet, ist der Sauerstoff, den es für uns bereitstellt", sagt die Forscherin Bergmann. Bis zu 70 Prozent seien das.

Plastik im Meer einzusammeln ist teuer, aufwendig und ineffizient

The Ocean Cleanup sagen, sie wollen Teil der Lösung sein. "Die Prognose des Teams ist es, innerhalb von fünf Jahren ungefähr 35.000 Tonnen Kunststoffmüll einzusammeln." Eine riesige Menge, doch im Vergleich verschwindend gering: "Das sind geschätzt 0,5 Prozent des Kunststoffs, der pro Jahr in die Weltmeere gelangt."

Kritiker meinen The Ocean Cleanup doktere an den Symptomen herum. "Wenn der Müll in der Umwelt ist, wird es sehr teuer und aufwendig, ihn zu beseitigen." Der Ocean Cleanup sei wenig effizient. Es gebe nur einen Weg: Wir müssen das Müllproblem an Land lösen.

vgl. Quelle: Stand: 11.2018:

<https://www.zeit.de/wissen/umwelt/2018-07/plastik-meer-tiefsee-nordpazifik-muellstrudel-oekosystem/komplettansicht>

PRÜFUNGSAUFGABEN

ZP 2019	Wirtschafts- und Sozialkunde	WiSo
<u>26. Textaufgaben: Beantworten Sie folgende Fragen !</u>		
26.1 Wo liegt der „Great Pacific Garbage Patch“ und welche Größe besitzt er?		2
26.2 Erklären Sie kurz den Begriff „Mikroplastik“!		1
26.3 Wo findet man „Mikroplastik“?		3
26.4 Nennen Sie 3 Weltmeere.		3
26.5 Warum sind die Ozeane für Menschen wichtig?		2
26.6 Berechne die Menge an Kunststoff, die jährlich in die Weltmeere gelangt!		4

PRÜFUNGSAUFGABEN

ZP 2019	Wirtschafts- und Sozialkunde	WiSo
<u>Offene Fragen:</u>		
27. Der Staat leistet in unterschiedlichen Bereichen Hilfen für Familien. Ordnen Sie jeder Kategorie ein Beispiel zu! Beispiele: <i>Familienberatung, Kindergärten, Kindergeld, Elternzeit</i> Finanzielle Hilfen: _____ Hilfen für Eltern: _____ Unterstützende Einrichtungen: _____ Beratungsangebote: _____		4
28. Beantworten Sie folgende Fragen mit dem Grundgesetz! 28.1 Weshalb wurde die Präambel im Grundgesetz 1990 geändert?		1
28.2 Am 17.04.2018 wurde in Berlin ein 19-jähriger, der eine Kippa (Kopfbedeckung männlicher Juden) trug mit einem Gürtel attackiert. Welchen Artikel des Grundgesetzes verletzte der Angreifer?		2
28.3 Folgende Artikel befassen sich mit dem Bundestag: ... von: _____ bis: _____		2
28.4 Was schützt der Artikel 79 (3) besonders?		3
28.5 Der Bundesrat hat eine wichtige Rolle in unserem Staatsaufbau und wird in Artikel 51 genauer beschrieben. Wovon hängt die Stimmenzahl eines Bundeslandes im Bundesrat ab?		1
28.6 Nennen Sie die Mindestanzahl und die Maximalanzahl an Stimmen eines Bundeslandes im Bundesrat! minimal maximal		2

PRÜFUNGSAUFGABEN

ZP 2019	Wirtschafts- und Sozialkunde	WiSo												
29.	Nennen Sie 3 Vorteile für Deutschland als Mitglied der Europäischen Union!	3												
30.	Beschreiben Sie das „Solidaritätsprinzip“! Beziehen Sie sich dabei auf die gesetzlichen Sozialversicherungen!	3												
31.	Welche Individualversicherung deckt die angeführten Risiken ab? Ordnen Sie zu!	5												
<table border="1"> <thead> <tr> <th data-bbox="177 1227 496 1272">Versicherungsarten</th> <th data-bbox="496 1227 1353 1272">abzusichernde Risiken</th> </tr> </thead> <tbody> <tr> <td data-bbox="177 1305 496 1350">A Sachversicherung</td> <td data-bbox="496 1305 1353 1384">_____ Ein Spediteur für Leimbinder will seine Transportware gegen Verlust und Beschädigung versichern.</td> </tr> <tr> <td data-bbox="177 1429 496 1507">B Personenversicherung</td> <td data-bbox="496 1429 1353 1541">_____ Ein Zimmerer will sich gegen Risiken absichern, die ihm aus einem Rechtsstreit mit dem Vermieter seiner Werkstatthalle entstehen können.</td> </tr> <tr> <td data-bbox="177 1585 496 1664">C Vermögensversicherung</td> <td data-bbox="496 1585 1353 1664">_____ Ein selbstständiger Zimmerermeister will seine Familie zusätzlich gegen das Risiko eines Unfalls absichern.</td> </tr> <tr> <td></td> <td data-bbox="496 1697 1353 1776">_____ Eine Zimmerei möchte die neu angeschaffte Abbundanlage gegen Schäden versichern.</td> </tr> <tr> <td></td> <td data-bbox="496 1809 1353 1921">_____ Eine Zimmerei will sich gegen Risiken absichern, die ihr aus einem Produktionsausfall im Falle eines Brandes entstehen können.</td> </tr> </tbody> </table>	Versicherungsarten	abzusichernde Risiken	A Sachversicherung	_____ Ein Spediteur für Leimbinder will seine Transportware gegen Verlust und Beschädigung versichern.	B Personenversicherung	_____ Ein Zimmerer will sich gegen Risiken absichern, die ihm aus einem Rechtsstreit mit dem Vermieter seiner Werkstatthalle entstehen können.	C Vermögensversicherung	_____ Ein selbstständiger Zimmerermeister will seine Familie zusätzlich gegen das Risiko eines Unfalls absichern.		_____ Eine Zimmerei möchte die neu angeschaffte Abbundanlage gegen Schäden versichern.		_____ Eine Zimmerei will sich gegen Risiken absichern, die ihr aus einem Produktionsausfall im Falle eines Brandes entstehen können.		
Versicherungsarten	abzusichernde Risiken													
A Sachversicherung	_____ Ein Spediteur für Leimbinder will seine Transportware gegen Verlust und Beschädigung versichern.													
B Personenversicherung	_____ Ein Zimmerer will sich gegen Risiken absichern, die ihm aus einem Rechtsstreit mit dem Vermieter seiner Werkstatthalle entstehen können.													
C Vermögensversicherung	_____ Ein selbstständiger Zimmerermeister will seine Familie zusätzlich gegen das Risiko eines Unfalls absichern.													
	_____ Eine Zimmerei möchte die neu angeschaffte Abbundanlage gegen Schäden versichern.													
	_____ Eine Zimmerei will sich gegen Risiken absichern, die ihr aus einem Produktionsausfall im Falle eines Brandes entstehen können.													

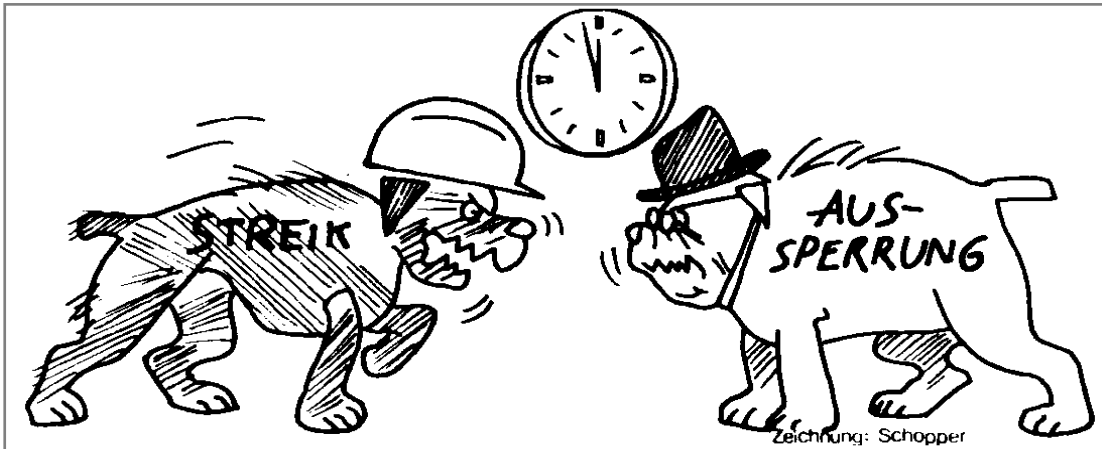
PRÜFUNGSAUFGABEN

ZP 2019

Wirtschafts- und Sozialkunde

WiSo

32. Die Tarifverhandlungen für rund 800.000 Beschäftigte im Bauhauptgewerbe wurden im Juni 2018 erfolgreich beendet.



32.1 Beschreiben Sie die 3 Teile dieser Karikatur!

3

32.2 Deuten Sie die Karikatur!

3

33. Beschreiben Sie die Rolle des Schlichters in den Tarifverhandlungen!

3

TEIL 1

SCHRIFTLICHER TEIL DER PRÜFUNG

PRÜFUNGSBEREICH:

SCHWERPUNKTBEZOGENE
AUFGABEN (SpA)

PRÜFUNGSZEIT:

100 MINUTEN

GEWICHTUNG:

40 %

LÖSUNGSVORSCHLAG

ERLAUBTE HILFSMITTEL:

SCHREIBZEUG, LINEALE, TASCHENRECHNER,
TABELLENBÜCHER, INDIVIDUELLE
FORMELSAMMLUNGEN, TECHN. VORSCHRIFTEN,
PLANMAPPE, BERICHTSHEFT

BEWERTUNG	SCHWERPUNKTBEZOGENE AUFGABEN	NUMMER DES PRÜFLINGS:
MÖGLICHE PUNKTE	100	DATUM:
PUNKTE 1. KORREKTUR		PRÜFER 1:
PUNKTE 2. KORREKTUR		PRÜFER 2:
GESAMTPUNKTE PUNKTE : 2 =		

BITTE BEACHTEN:

- SCHREIBEN SIE DEUTLICH UND LESERLICH.
- FORMULIEREN SIE KNAPP UND VERSTÄNDLICH.
- BEARBEITEN SIE ALLE AUFGABEN UND BEANTWORTEN SIE ALLE ANGEFÜHRTE FRAGEN.
- DER LÖSUNGSWEG MUSS FÜR ALLE AUFGABEN, FRAGEN UND ZEICHNUNGEN (KONSTRUKTIONSLINIEN) NACHVOLLZIEHBAR SEIN.

PRÜFUNGSAUFGABEN

ZP 2019

Schwerpunktbezogene Aufgaben

Teil 1

Ausgangssituation.

Im Zuge einer mangelhaften Abdichtung und Verblechung der Satteldachgaube mit Krüppelwalm, muss diese vollständig erneuert werden. Hierzu sind sämtliche Bauteile der Konstruktion rückzubauen und durch neue zu ersetzen.

Sie sind mit der Planung und Herstellung dieser Bauteile beauftragt.

Sämtliche Fragen und Aufgaben beziehen sich auf diese Bauteile und sind mit Hilfe der Planmappe zu lösen.



Viel Erfolg

PRÜFUNGSAUFGABEN

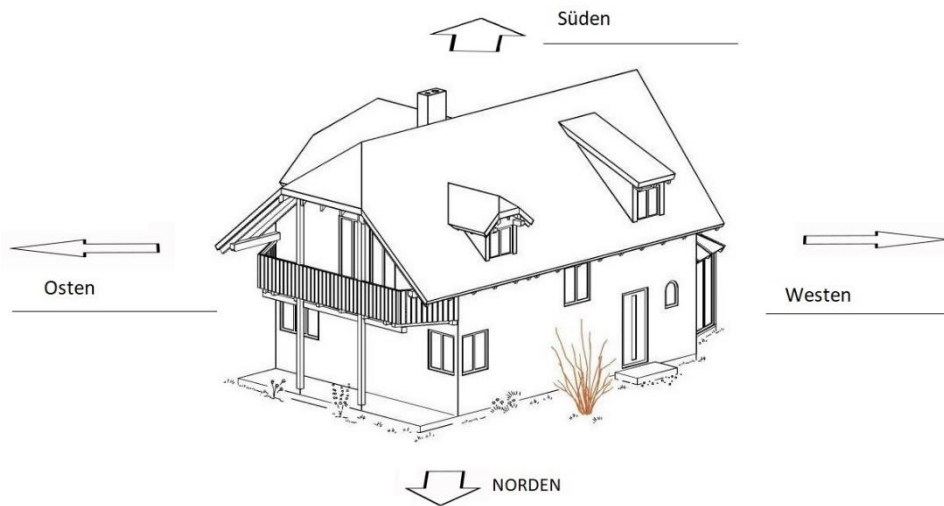
ZP 2019

Schwerpunktbezogene Aufgaben

Teil 1

1. Aufgabe:

In der Planmappe ist die Satteldachgaube mit Krüppelwalm in der Ansicht von Norden dargestellt. Ordnen Sie den Pfeilrichtungen die entsprechende Himmelsrichtung zu!



3

2. Aufgabe:

Kreuzen Sie an: Welche Ansicht/Ansichten ist/sind von Westen aus zu sehen!



2

PRÜFUNGSAUFGABEN

3. Aufgabe

Lesen Sie nachfolgende Behauptungen zur Baugeschichte und kreuzen Sie an, ob diese RICHTIG oder FALSCH sind. Begründen Sie nur die **FALSCHEN** Behauptungen mit **zwei** Stichpunkten! (Hinweis: Kreuz: 1 Punkt; Begründung: 2 Punkte)

Dachgauben entstammen einer Zeit, als Glasscheiben (Fensterflächen) in der Dachebene technisch noch nicht verbaut werden konnten!	RICHTIG <input checked="" type="checkbox"/>	FALSCH <input type="checkbox"/>	
Durch die Gauben konnte Lagergut (Heu/Getreide) mit Seilen einfach in das Dachgeschoß gezogen werden.	RICHTIG <input checked="" type="checkbox"/>	FALSCH <input type="checkbox"/>	
Eine Dachraumvergrößerung war dabei nur ein angenehmer Nebeneffekt.	RICHTIG <input checked="" type="checkbox"/>	FALSCH <input type="checkbox"/>	
Auch heute werden Gauben hauptsächlich zur Belichtung und Durchlüftung des Dachraumes geplant.	RICHTIG <input type="checkbox"/>	FALSCH <input checked="" type="checkbox"/>	Dachgauben werden heute vorwiegend zur Vergrößerung des Dachraumes und somit zur Wertsteigerung des Wohnraumes eingesetzt
Als Gaubenform fand früher nur die Schleppdachgaube Verwendung.	RICHTIG <input type="checkbox"/>	FALSCH <input checked="" type="checkbox"/>	Die Gaubenform wurde schon immer der Hauptdachform angepasst. Die Schleppdachgaube ist dabei nur eine von vielen verschiedenen Formen
Historisch begründet sind Gauben heute noch grundsätzlich genehmigungsfrei zu errichten	RICHTIG <input type="checkbox"/>	FALSCH <input checked="" type="checkbox"/>	Gauben sind (i.d.R) nicht genehmigungsfrei - sie müssen bei der Behörde genehmigt werden.

12

PRÜFUNGSAUFGABEN

ZP 2019

Schwerpunktbezogene Aufgaben

Teil 1

4. Aufgabe

Der Bauherr überlegt, ob er anstelle der Satteldachgaube mit Krüppelwalm lieber eine konventionelle Schleppdachgaube als Konstruktion wählen soll! Beraten Sie ihn in Form eines Kundengesprächs und geben Sie je zwei Argumente für die Form der Schleppdachgaube und je zwei Argumente für die der Satteldachgaube an.

- Pro Satteldachgaube mit Krüppelwalm
 - *formschöne Konstruktion da ähnlich zum Hauptdach*
 - *i.d.R. bessere/größere Raumhöhe*
 - *etc.*

- Pro Schleppdachgaube
 - *i.d.R. günstigere Gaubenkonstruktion*
 - *keine Kehle in der Dachebene – einfache Wasserableitung*
 - *etc.*

2

2

Nennen Sie darüber hinaus fünf Punkte, die Sie beachten, damit ein Kundengespräch möglichst erfolgreich verläuft!

- *Begrüßung per Handschlag und Vorstellung der eigenen Personen*
- *Keine Schimpfwörter!*
- *Freundlicher und wertschätzender Umgangston*
- *Fachliche Beratung – keine Wertung*
- *Ausreden lassen*
- *etc.*

5

PRÜFUNGSAUFGABEN

ZP 2019

Schwerpunktbezogene Aufgaben

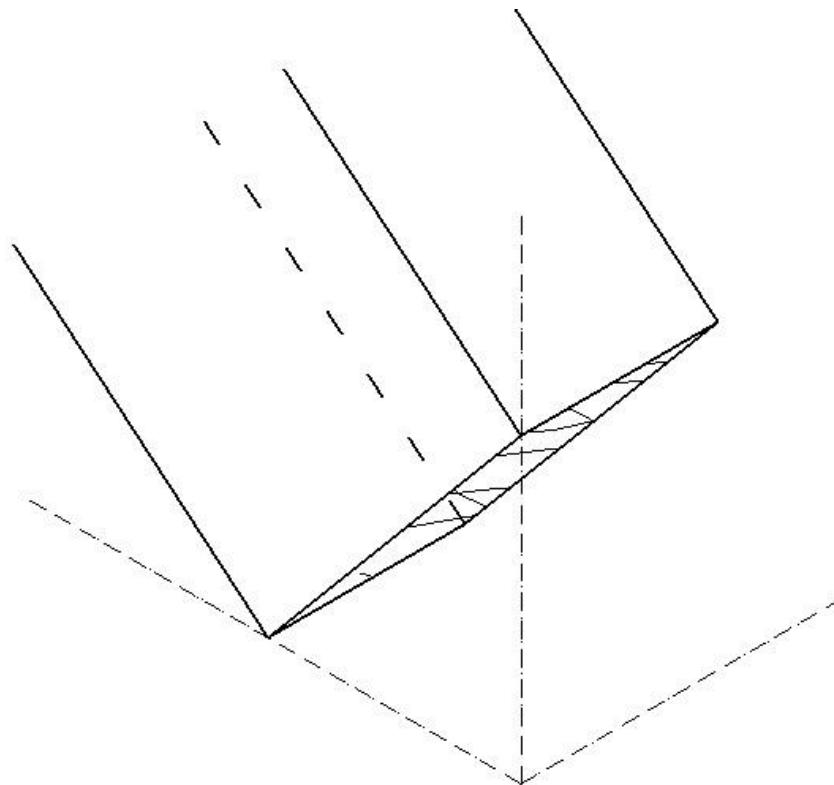
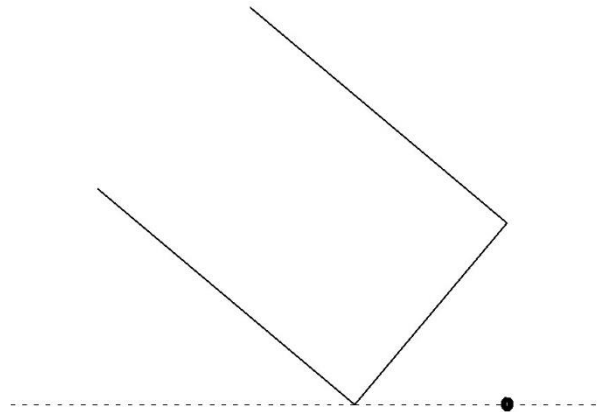
Teil 1

5. Aufgabe:

Gegeben ist eine nicht maßstäbliche Skizze des rechtwinkligen Traufabschnittes des Gaubensparrens mit dem Gaubendachneigungswinkel α .

Zeichnen Sie die Isometrische Ansicht des Traufabschnittes im Maßstab 1:2. Entnehmen Sie die geforderten Maße der Planmappe.

Hinweis: Es genügt ausschließlich die Ansicht des Traufabschnittes – evtl. Kervenpunkte etc. sind nicht zu zeichnen!



8

PRÜFUNGSAUFGABEN

ZP 2019

Schwerpunktbezogene Aufgaben

Teil 1

6. Aufgabe

Der Bauherr favorisierte eine Bedachung der Gaube aus Blech oder aus verschweißten Bitumenbahnen. Dies wurde ihm von Seiten der Genehmigungsbehörde verweigert! Geben Sie zwei Gründe an, weshalb die Verwaltungsbehörde (Stadt/Landkreis) solche Vorgaben machen kann!

- *Einheitliches Bild der Bedachung im Baugebiet*
- *Vorgaben hinsichtlich des Umweltschutzes (Bitumen)*
- *etc.*

4

Die Satteldachgaube mit Krüppelwalm wird mit Dachsteinen gedeckt. Worin unterscheiden sich Dachsteine von Dachziegel?

- *Dachstein – Beton;*
- *Dachziegel – Ton*

2

Beraten Sie den Bauherrn mit drei Argumenten, die für einen Dachstein sprechen!

- *Kein Brennen des Materials notwendig – höherer Umweltschutz*
- *Höhere Dichte des Materials – höherer Schallschutz möglich*
- *Geringere Porigkeit – weniger frostempfindlich*
- *etc.*

6

PRÜFUNGSAUFGABEN

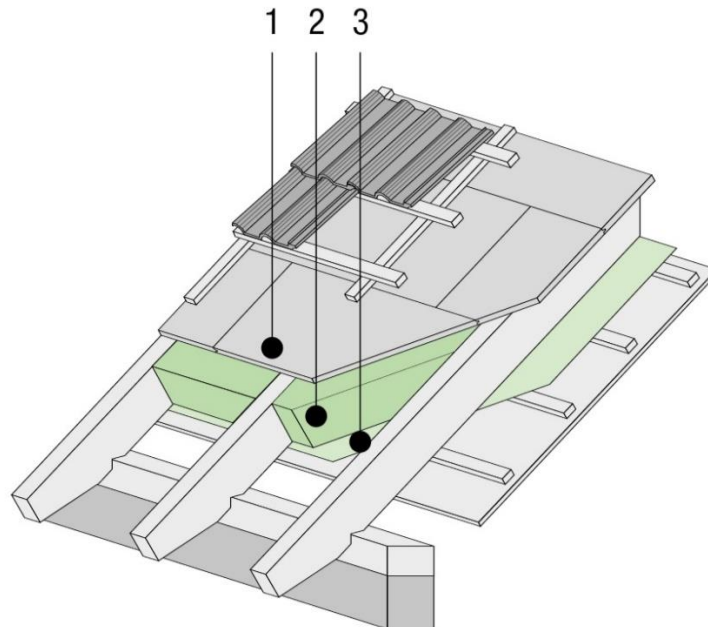
ZP 2019

Schwerpunktbezogene Aufgaben

Teil 1

7. Aufgabe

Der Bauherr konfrontiert Sie mit einem Beispiel eines Dachaufbaues eines namhaften Dämmstoffherstellers.



Benennen Sie die Punkte 1 – 3 hinsichtlich ihrer bauphysikalischen Aufgabe

1. *winddichte Ebene - wasserführend*
2. *Dämmebene*
3. *luftdichte Ebene – feuchtigkeitsregulierend (-bremsend/ -sperrend)*

Erläutern Sie die Aufgaben der Punkte 1 – 3 mit zwei Stichpunkten näher.

1.
 - *verhindert ein Durchströmen der Dämmung mit kalter Luft*
 - *kann Wasser ableiten*
 - *etc.*
2.
 - *Dämmt durch hohen Luftporenanteil im Material*
 - *perfekt für winterlichen Wärmeschutz*
 - *etc.*
3.
 - *reguliert den Eintrag von Feuchtigkeit in die Dämmebene*
 - *muss überall luftdicht verklebt werden*
 - *etc.*

PRÜFUNGSAUFGABEN

ZP 2019

Schwerpunktbezogene Aufgaben

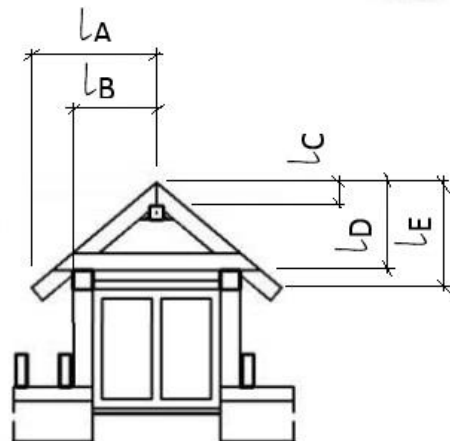
Teil 1

8. Aufgabe

Gegeben ist der **Schnitt C-C**. (vgl. Planmappe)
Entnehmen, und/oder berechnen Sie die
geforderten Längen mit Hilfe der Planmappe.

- Neigungswinkel α des
Gaubensparrens:

40°



- Holzquerschnitt des Gaubensparrens:

$6/12\text{ cm}$

- L_A :

90 cm

- L_B :

60 cm

- L_C :

16.6 cm

- L_D :

$62,7\text{ cm}$

- L_E :

$75,5\text{ cm}$

- Kerventiefe rechtwinklig

$2,5\text{ cm}$

- Querschnitt der Zange

$4/12\text{ cm}$

PRÜFUNGSAUFGABEN

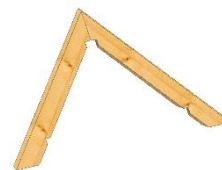
ZP 2019

Schwerpunktbezogene Aufgaben

Teil 1

9. Aufgabe

Sie sind mit der Planung und Herstellung der Kehlbohle beauftragt. Berechnen Sie auf der Grundlage von Aufgabe 8 und mit Hilfe der Planmappe die geforderten Längen l_G und l_F der Kehlbohle.



l_F :

$$\tan \alpha \frac{G}{A}; \quad \tan 40^\circ * 5 \text{ cm} = 4,1955 \text{ cm}$$

$$5 \text{ cm} * \sqrt{2} = 7,0710 \text{ cm}$$

$$\sqrt{4,1955^2 + 7,0710^2} = \underline{\underline{8,22 \text{ cm}}}$$

7

PRÜFUNGSAUFGABEN

ZP 2019

Schwerpunktbezogene Aufgaben

Teil 1

l_G:

$$\tan \alpha = \frac{G}{A}; \quad \tan \alpha = \frac{4,1955}{7,0710} = 30,6823^\circ$$

$$60 \text{ cm} * \sqrt{2} = 84,8528 \text{ cm}$$

$$\cos \alpha = \frac{A}{H}; \quad \frac{84,8528}{\cos 30,6823} = \underline{98,6 \text{ cm}}$$

7

10. Aufgabe

Zeichnen Sie die Austragung der Kehlbohle im Maßstab 1:10. Nehmen Sie die Austragungsverfahren, die Sie aus Ihrer Ausbildung gewohnt sind.

Gegeben ist Ihnen hierzu:

die Hauptdachneigung

das Gaubenprofil mit Trauf- und Firstpunkt, sowie Fuß- und Firstpfette

Maße der Kehlbohle: 4 cm x 18 cm

Kehlbohlenabschnitt: Horizontaler Abschnitt auf Höhe der Trauflinie der Gaube

Achten Sie auf sichtbare und nicht sichtbare Kanten

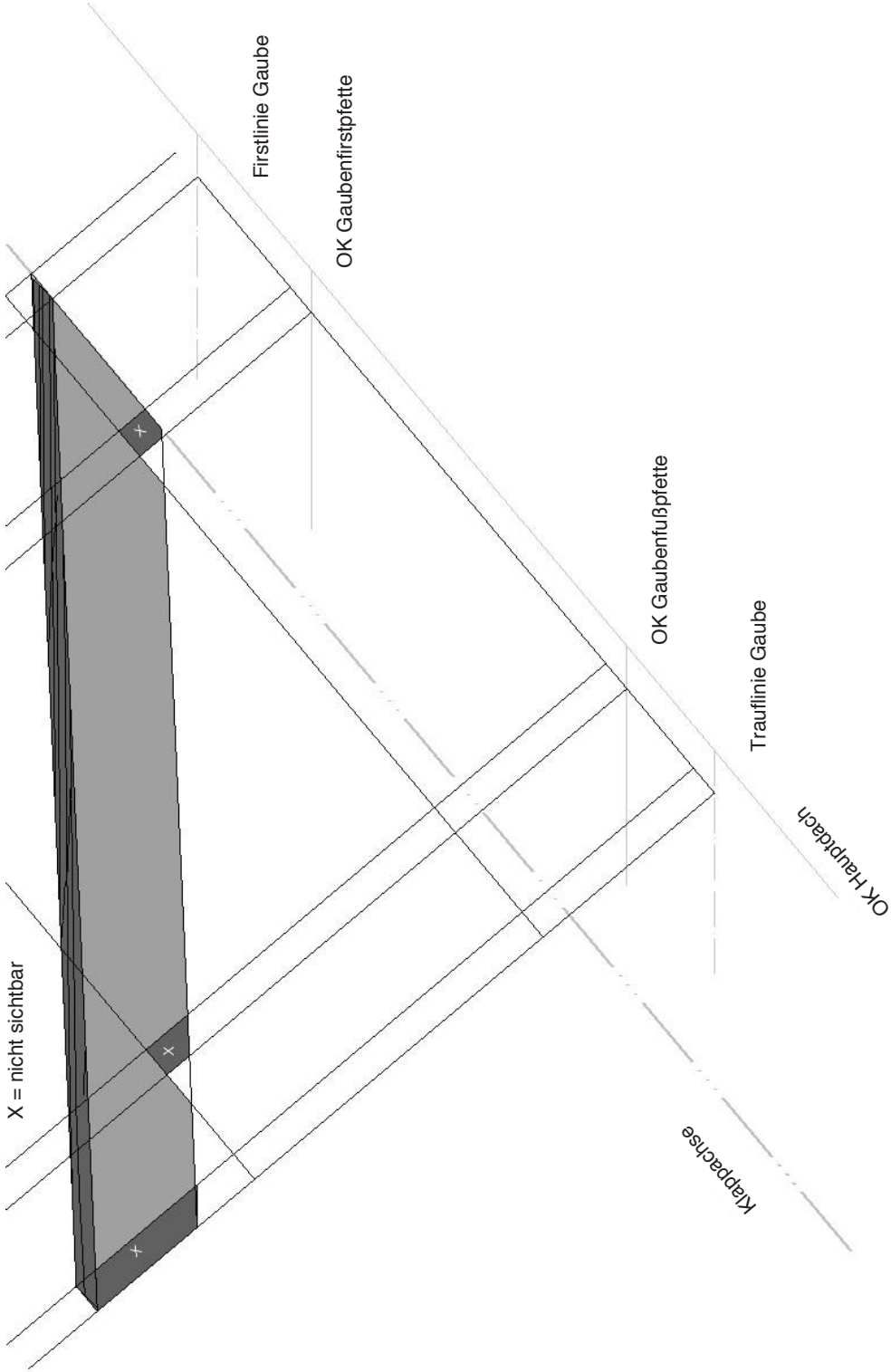
13

PRÜFUNGSAUFGABEN

ZP 2019

Schwerpunktbezogene Aufgaben

Teil 1



PRÜFUNGSAUFGABEN

ZP 2019

Schwerpunktbezogene Aufgaben

Teil 1

...zusätzlicher Platz für Nebenrechnungen, Zeichnungen etc.

**TEIL 2 SCHRIFTLICHER TEIL DER PRÜFUNG
AUFGABENSCHWERPUNKT:
Wand- und Deckenkonstruktion**

LÖSUNGSVORSCHLAG

PRÜFUNGSBEREICH: **BAUTEILE IM AUSBAU (BiA)**

PRÜFUNGSZEIT: 100 MINUTEN

GEWICHTUNG: 0,4

ERLAUBTE HILFSMITTEL: SCHREIBZEUG, LINEALE, TASCHENRECHNER
TABELLENBÜCHER, INDIVIDUELLE FORMELSAMMLUNGEN
TECHN. VORSCHRIFTEN, PLANMAPPE, BERICHTSHEFT

BEWERTUNG	BAUTEILE IM AUSBAU (BiA)	NUMMER DES PRÜFLINGS:
MÖGLICHE PUNKTE	100	DATUM:
PUNKTE 1. KORREKTUR		PRÜFER 1:
PUNKTE 2. KORREKTUR		PRÜFER 2:
GESAMTPUNKTE PUNKTE : 2 =		

BITTE BEACHTEN:

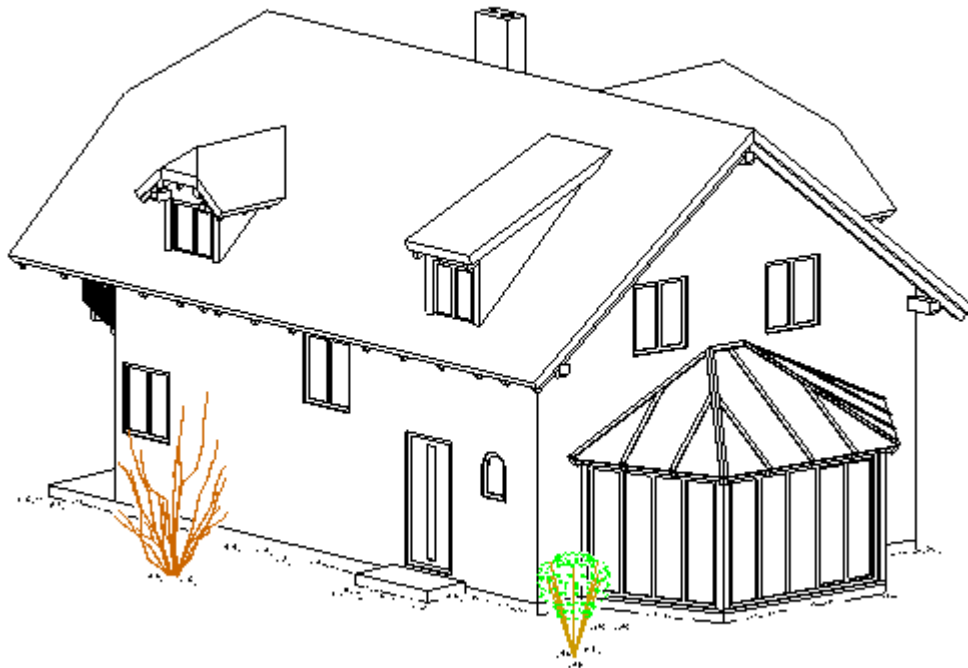
- SCHREIBEN SIE DEUTLICH UND LESERLICH.
- FORMULIEREN SIE KNAPP UND VERSTÄNDLICH.
- BEARBEITEN SIE ALLE AUFGABEN UND BEANTWORTEN SIE ALLE ANGEFÜHRTE FRAGEN.
- DER LÖSUNGSWEG MUSS FÜR ALLE AUFGABEN, FRAGEN UND ZEICHNUNGEN (KONSTRUKTIONSLINIEN) NACHVOLLZIEHBAR SEIN.

Problemstellung:

Für das Einfamilienhaus sind die tragenden Außenwände und die Innenwände zu planen.

Bearbeiten Sie die nachfolgenden Arbeitsaufträge.

Alle Aufgaben, Maße und Angaben dieser Prüfung beziehen sich auf das Projekt der Planmappe.



Aufgabe 1:

5

Mit welchen Argumenten, würden Sie die Bauherrschaft überzeugen, ein Holzhaus zubauen.

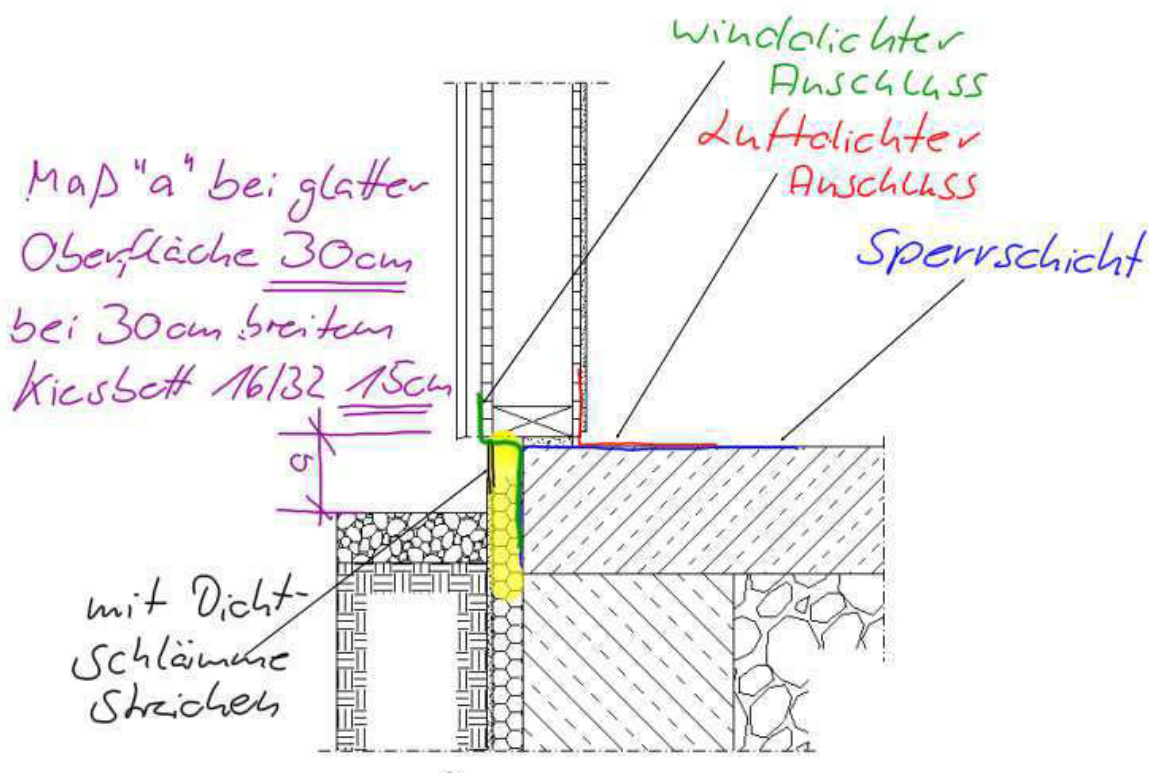
Nennen Sie 5 sachliche Argumente!

Geringer Energieverbrauch, Flächengewinn wegen geringerer Wanddicken, gute Wohnqualität, behaglich, trockene, schnelle Bauweise, kurze Bauzeit durch Vorfertigung, ökologische Bauweise, gebundenes CO², nachwachsender Rohstoff

Aufgabe 2:

10

Bei dem abgebildeten Sockelanschluss in Holzrahmenbauweise soll die Schwelle in die Gebrauchsklasse 0 eingeordnet werden. Ergänzen Sie die Angaben über Maßnahmen wie Sperrschichten, Dämmungen und geben Sie Maße für die Abstände von Schwelle zu Erdreich an.



Aufgabe 3:

6

Welche aktuellen Bauweisen von Holzwänden (3 Stück) schlagen Sie dem Bauherrn vor?

Holzrahmenbauweise, Massivholzwände nach Massivholzmauer, Wände aus Brettsperrholz,

Aufgabe 4:

4

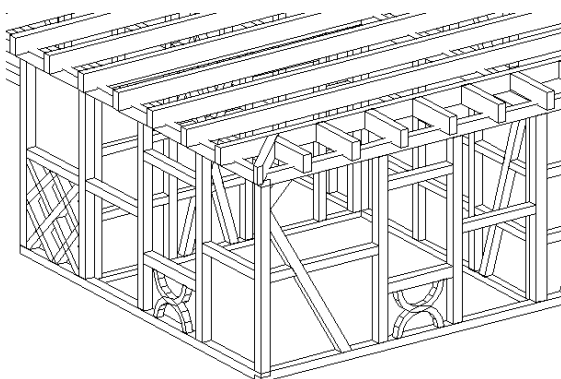
Der Bauherr hat vom Holzskelettbau gelesen. Erläutern Sie ihm den Unterschied, zwischen einer Holzrahmenbau-Wand und der Skelettkonstruktion "Träger auf Stütze"

HRB-Wand ist Tragsystem und wandbildendes System in einer Einheit. Es leitet die Lasten ab und beinhaltet die Wärmedämmung.

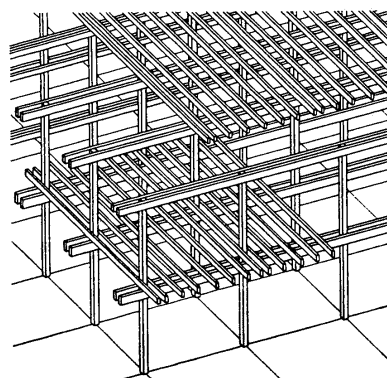
Die Skelettkonstruktion übernimmt nur die statischen Funktionen, der Wandabschluss muss extra eingefügt werden, übernimmt keine statische Funktion, die Wände können vor, hinter oder zwischen dem Tragwerk eingebaut werden.

4.1. Um welche Konstruktionsarten handelt es sich bei den beiden Abbildungen?

2



Fachwerk



Zangenkonstruktion 2geschoßig

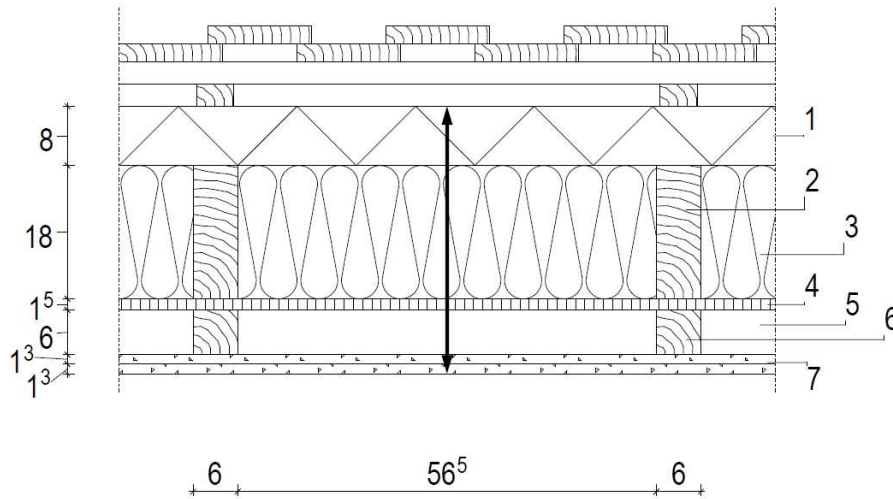
Aufgabe 5:

10

Berechnen Sie den Wärmedurchlasswiderstand **R** der Wand (ohne die Außenschalung), mit den angegebenen Baustoffen.

Der Flächenanteil der Holzständer ist zu ermitteln.

Die Rechenwerte λ_R entnehmen Sie der beigefügten Tabelle.



Anteil Ständer: $6 \div 62,5 \times 100 = 9,6\%$

Anteil Gefach: $56,5 \div 62,5 \times 100 = 90,4\%$

Wärmedurchlasswiderstand:

$$R = \frac{0,025}{0,25} + \frac{0,06}{0,13} \times 0,096 + \frac{0,06}{0,035} \times 0,904 + \frac{0,015}{0,15} + \frac{0,18}{0,13} \times 0,096 + \frac{0,18}{0,045} \times 0,904 + \frac{0,08}{0,04} =$$

$$\underline{\underline{\equiv 7,4813m^2K/W}}$$

Nr.	Baustoff	Wärmeleitfähigkeit λ_R W/(m*K)	Rohdichte
1	Holzweichfaserplatte	0,040	
7	Gipskartonplatten	0,25	900 kg/m ³
5	Mineralwolle WLG 035	0,035	--
2/6	Holz	0,13	600 kg/m ³
4	Sperrholz / OSB	0,15	800 kg/m ³
3	Zellulose isofloc L	0,045	30-60 kg/m ³

Aufgabe: 6

9

Die Abbildung zeigt 3 gängige Anschlüsse der Decke an die Außenwand. Wie werden die Bauweisen bezeichnet?
Beurteilen Sie die einzelnen Ausführungen im Hinblick auf Transport, Montage und Setzungen.

Plattform

Quasi-Balloon

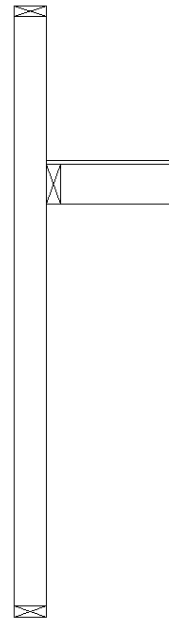
Balloon



a)



b)



c)

a) *Geschoßweiser Aufbau, geht einfach und schnell wird gestapelt, Setzungsempfindlich da viel Holz quer zur Faser verbaut ist.*

b) *der Wandstoß liegt kurz über der Rohdecke, die Ständer sind nicht Wandhoch, damit bleiben die Wände transportfähig vereint die Vorzüge aus a und c*

c) *hier laufen die Ständer über die ganze Wandhöhe durch, schwieriger Transport, Deckenmontage ist aufwändiger, Vorteil kaum Setzungen*

Aufgabe 7:

3

Sie sollen die für die Montage der Gipsplatten (Aufgabe 5) notwendigen Schnellbauschrauben aus dem Lager holen.
Es stehen die abgebildeten Schrauben zur Auswahl.



a) Feingewinde



b) Grobgewinde



c) Feingewinde Bohrspitze



d) Flachkopf Grobgewinde

Welche Schraube wählen Sie, und wie lang müssen sie sein?

Ich wähle Schraube "b" Grobgewinde mit den Abmessungen 3,5X35 für die erste Lage und 3,5x45 für die zweite Lage.

Aufgabe 8:

6

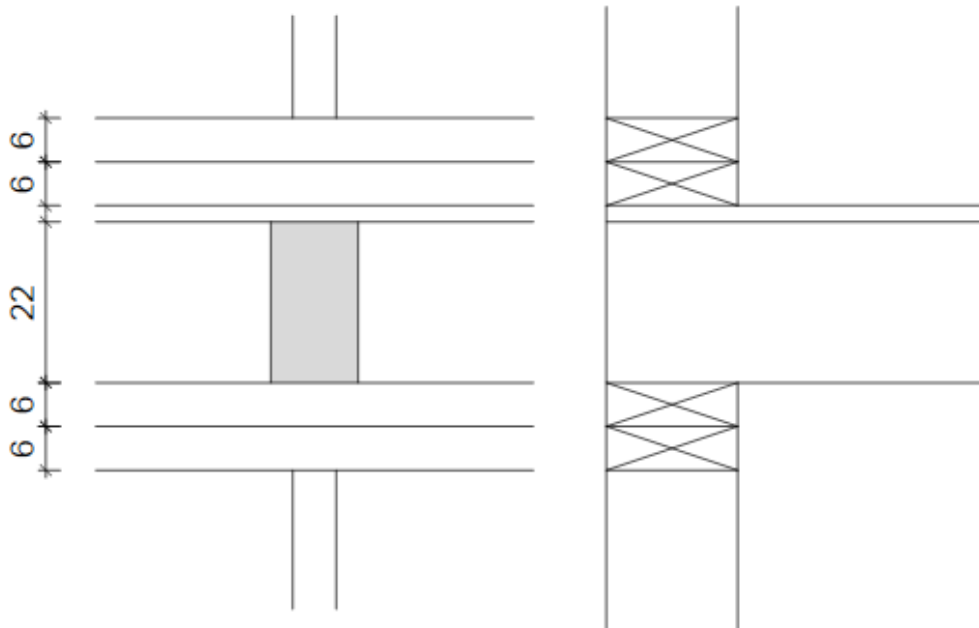
Die Oberflächenqualität der Installationswände soll "Q2" entsprechen. **Beschreiben** Sie stichpunktartig die erforderlichen Arbeitsschritte.

Füllen der Stoßfugen, überziehen der sichtbaren Befestigungsteile(Q1), nachspachteln bis ein stufenloser Übergang zur Plattenebene erreicht ist, eventuelles schleifen erforderlich.

Aufgabe: 9

6

Für den gezeigten Deckenanschluss soll die Setzung berechnet werden, wenn sich die Holzfeuchte von 20% auf 14% einregelt. Beim **Deckenbalken 22cm** hoch überwiegt der **tangentiale** am **Rähm** und den **Schwellen der radiale** Holzanteil. Holzart Fichte. **Berechnen** Sie den Schwund in Millimeter.



Deckenbalken tangential Schwund 0,36% / % Holzfeuchteänderung

$$\Delta h = 220 \times 0,36 \times \frac{6}{100} = 4,75mm$$

Schwellen und Rähm radial Schwund 0,19% / % Holzfeuchteänderung

$$\Delta h = 240 \times 0,19 \times \frac{6}{100} = 2,73mm$$

Im Bereich der Decke schwindet das Holz um 7,48mm

Aufgabe 9.1:

Mit welchen Maßnahmen könnte sich das Schwundmaß weitgehend vermeiden lassen?

3

Trockeneres Holz verwenden, Decke zwischen den Wänden einbauen (Balloon) weniger Holz quer zur Faser, Schwellen und Rähm aus Furnierschichtholz einsetzen

Aufgabe 10:**13**

Die Giebelwand, Ansicht aus **Südwest**, schließt im stumpfen Winkel an die Kniestockwand an. Ermitteln Sie für das schräge Rähm das rechtwinklige Abgratungsmaß zeichnerisch und rechnerisch.

Zeichnung und Rechnung müssen prüfbar sein.

Die Pfosten und das schräge Rähm haben den Querschnitt 10/16.

Die Zeichnung ist auf dem nächsten Blatt auszuführen.

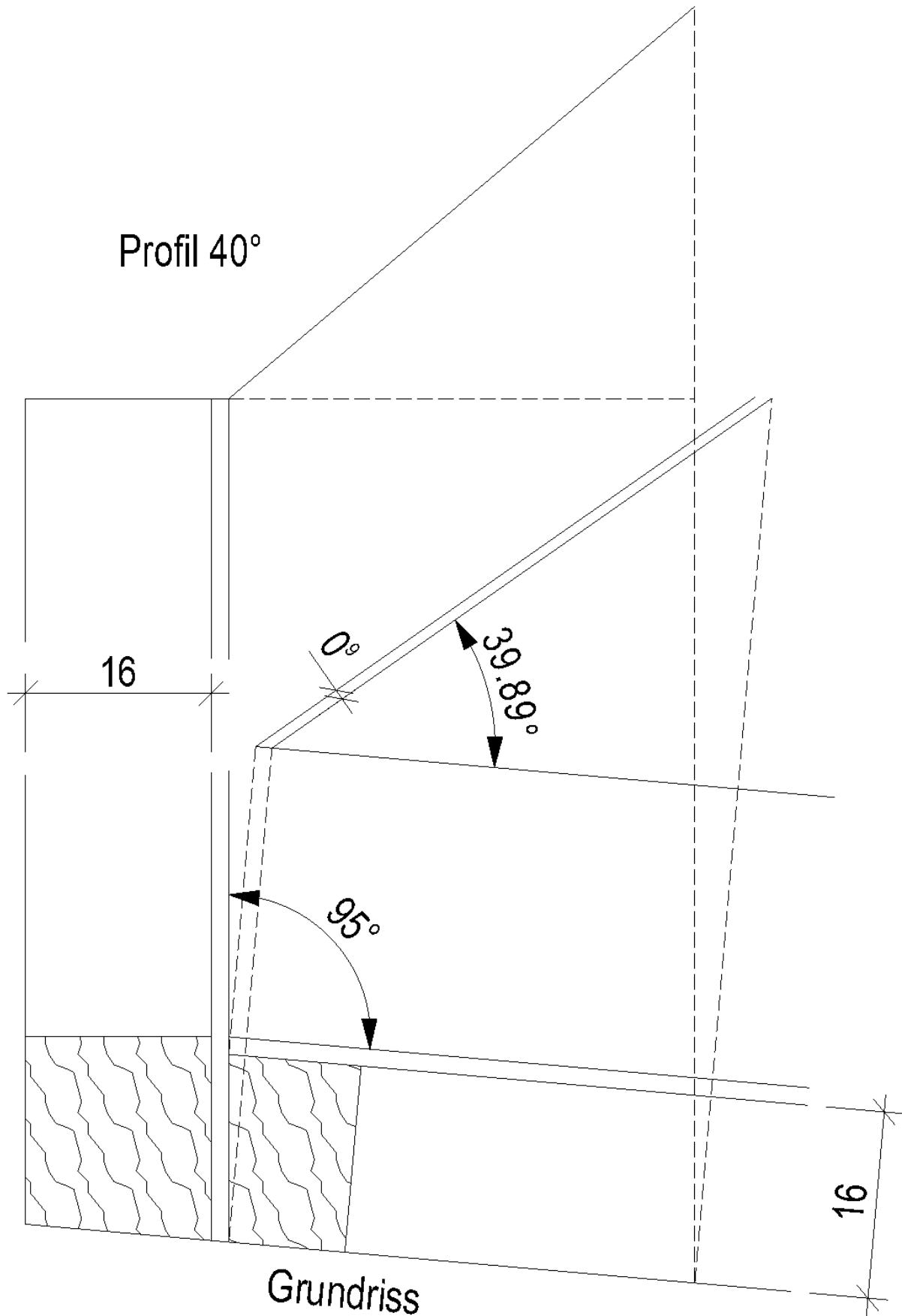
Berechnung:

$$\text{Verstichmaß} = 16 \times \tan 5^\circ = 1,39 \text{ cm}$$

$$\text{Neigung schräges Rähm} = \tan^{-1}(\tan 40^\circ \times \sin 95^\circ) = 39,89^\circ$$

$$\text{rechtwinkliges Abgratungsmaß} = 1,39 \times \sin 39,89^\circ = 0,89 \text{ cm}$$

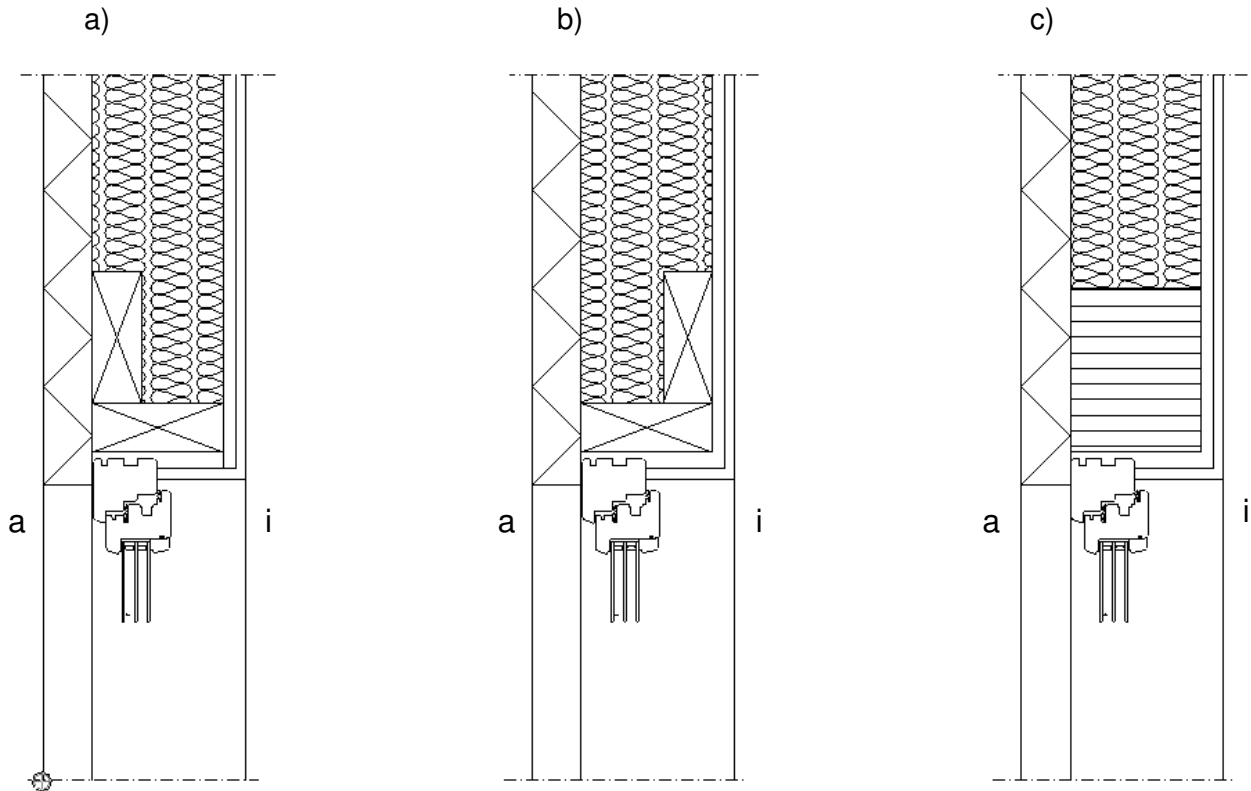
Aufgabe 10.1:



Aufgabe 11:

6

Die Abbildung zeigt 3 Sturzausbildungen, welche Vor- bzw. Nachteile sehen Sie bei den Ausführungen. Beurteilen Sie die Sturzausbildungen im Hinblick auf Tragfähigkeit und Wärmedämmung.



Bei a) und b) ist die Tragfähigkeit gleich, bei a) ist die Wärmedämmung schlechter als bei b), weil das Sturzholz außen an der kalten Seite liegt.

Bei c) ist die Tragfähigkeit durch den großen Querschnitt am besten, aber die Wärmedämmung am schlechtesten.

Aufgabe 11.1:

3

Welche Ausführung würden Sie bevorzugen?

Ich würde b) wählen weil die Wärmedämmung am besten ist, Holz auf der warmen Seite der Wand, Dämmung auf der kalten Seite.

Aufgabe 12:

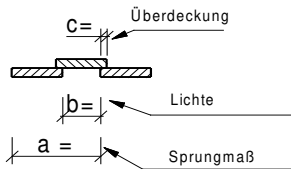
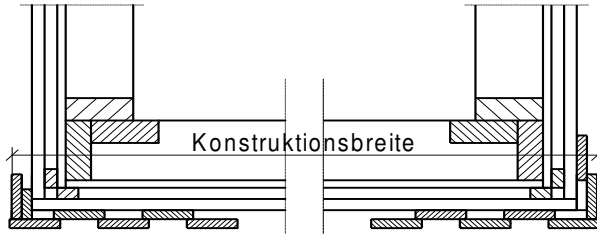
14

Berechnen Sie für die Giebelwand die Einteilung der Boden-Deckelschalung, wenn die Deckel der Giebelwand einen $\frac{1}{2}$ cm **über die Deckel** der Längswände überstehen.

Berechnen Sie die Anzahl der Böden und der Deckel und das Maß der Überdeckung.

Die Böden sind **14cm breit**, die Deckel sind **12cm breit**.

Die Konstruktionsbreite ist mit **7,30 m** vorgegeben.



Gesamtaußenmaß 7,31m

Überdeckung gewählt 2cm

Sprungmaß = 14cm+12cm-2cm-2cm= 22cm

Felder = (7,31 – 0,12) ÷ 0,22 = 32,6 gewählt 33Felder

Sprungmaß = (7,31 – 0,12) ÷ 33 = 0,218 m

lichtes Maß = 0,218 – 0,12 = 0,0979 m

Überdeckung = (0,14 – 0,0979) ÷ 2 = 0,021m

Anzahl: Böden 33 Stk. Deckel 34 Stk.

SCHRIFTLICHER TEIL DER PRÜFUNG

PRÜFUNGSBEREICH: WIRTSCHAFTS- UND
SOZIALKUNDE (WiSo)

PRÜFUNGSZEIT: 45 MINUTEN

GEWICHTUNG: 20 %

ERLAUBTE HILFSMITTEL: SCHREIBZEUG, VERFASSUNG DER BUNDESREPUBLIK
DEUTSCHLAND (GRUNDGESETZ)

LÖSUNGSVORSCHLAG

BEWERTUNG	WIRTSCHAFTS- UND SOZIALKUNDE	NUMMER DES PRÜFLINGS:
MÖGLICHE PUNKTE	100	
PUNKTE 1. KORREKTUR		DATUM:
PUNKTE 2. KORREKTUR		PRÜFER 1:
GESAMTPUNKTE PUNKTE : 2 =		PRÜFER 2:

BITTE BEACHTEN:

- SCHREIBEN SIE DEUTLICH UND LESERLICH.
- FORMULIEREN SIE KNAPP UND VERSTÄNDLICH.
- VON DEN VORGEgebenEN ANTWORTEN IST NUR **EINE** RICHTIG. DIESE IST IN DEM DAFÜR VORGESEHENEN FELD ANZUKREUZEN.
- WERDEN MEHRERE ANTWORTEN GEWÄHLT, GILT DIE FRAGE ALS **NICHT** BEANTWORTET.

PRÜFUNGS-AUFGABEN – LÖSUNGSVORSCHLAG

ZWISCHENPRÜFUNG 2019	WIRTSCHAFTS- UND SOZIALKUNDE	SCHRIFTL. PRÜFUNG
PRÜFLING-Nr.		DATUM

Themenbereich: Ausbildung, Mitbestimmung, Recht

1. Sie unterschreiben Ihren Berufsausbildungsvertrag. Welche Pflicht haben Sie?

- a) Sie leisten freiwillige Überstunden.
- b) Sie nehmen an Kursen teil, die Sie selbst bezahlen.
- c) Sie müssen am Berufsschulunterricht teilnehmen.
- d) Sie müssen sich einen Laptop kaufen.

2. Wie heißt das berufliche Ausbildungssystem in Deutschland?

- a) Betriebliches Ausbildungssystem
- b) Praxis-theoretisches Ausbildungssystem
- c) Training on the job
- d) Duales Ausbildungssystem

3. Welche Angabe muss ein Ausbildungsvertrag enthalten?

- a) Beginn und Dauer der täglichen Mittagspause
- b) Beginn und Dauer der Ausbildung
- c) Form der Kündigung während der Probezeit
- d) Angaben zum Betriebsurlaub

4. Sie wollen einen CAD-fähigen Laptop über Ratenkauf finanzieren. Wie alt müssen Sie für eine Finanzierung sein?

- a) Sie müssen mindestens 18 Jahre alt sein.
- b) Sie müssen mindestens 16 Jahre alt sein.
- c) Sie müssen mindestens 14 Jahre alt sein.
- d) Sie müssen mindestens 7 Jahre alt sein.

5. Welcher Lohn hängt nur von der Arbeitsleistung ab?

- a) Akkordlohn
- b) Tariflicher Stundenlohn
- c) Gehalt
- d) Monatslohn

PRÜFUNGS-AUFGABEN – LÖSUNGSVORSCHLAG -

ZWISCHENPRÜFUNG 2019	WIRTSCHAFTS- UND SOZIALKUNDE	SCHRIFTL. PRÜFUNG
PRÜFLING-Nr.		DATUM

6. Wer trägt die Prozesskosten in einem Zivilprozess?

- a) Die Prozessparteien teilen sich die Kosten.
- b) Die Gerichtskasse übernimmt die Kosten.
- c) Die unterlegene Partei übernimmt die Kosten.
- d) Die unterlegene Partei und ihr Rechtsanwalt teilen sich die Kosten.

7. Unter welchen Bedingungen ist ein Streik zulässig?

- a) Wenn in einer Urabstimmung min. 50% der Gewerkschaftsmitglieder zustimmen.
- b) Wenn in einer Urabstimmung min. 75% der Gewerkschaftsmitglieder zustimmen.
- c) Wenn in einer Urabstimmung min. 25% der Arbeitnehmer zustimmen.
- d) Wenn in einer Urabstimmung min. 75% der Arbeitnehmer zustimmen.

8. Ein Betriebsrat ist ...

- a) ... ein Rat aus Arbeitgebern und Arbeitern zur Problemlösung.
- b) ... eine Gruppe leitender Angestellter. Sie vertreten Anliegen der Arbeitgeber.
- c) ... eine gewählte Vertretung der Arbeitnehmer zur Mitbestimmung im Betrieb.
- d) ... eine Einrichtung in Großbetrieben zur Überwachung der Sicherheit.

9. Was versteht man unter Tarifautonomie?

- a) Das Recht der Sozialpartner Tarifverträge ohne staatliche Einmischung auszuhandeln und abzuschließen.
- b) Die Löhne steigen automatisch mit dem Bruttosozialprodukt.
- c) Der Arbeitgeber entscheidet sich zur Zahlung des Tariflohns.
- d) Die Arbeitgeber entscheiden über die Allgemeinverbindlichkeit.

10. Wer prüft die Einhaltung des Jugendarbeitsschutzes?

- e) Bundesarbeitsministerium
- f) Betriebsrat
- g) Gewerbeaufsichtsamt
- h) Jugendamt

PRÜFUNGSAUFGABEN – LÖSUNGSVORSCHLAG -

ZWISCHENPRÜFUNG 2019	WIRTSCHAFTS- UND SOZIALKUNDE	SCHRIFTL. PRÜFUNG
PRÜFLING-Nr.		DATUM

Themenbereich: Soziale Sicherung

11. Wo ist ein Vergleich der Beitragssätze und Zusatzleistungen sinnvoll?

- a) Rentenversicherung
- b) Krankenversicherung
- c) Arbeitslosenversicherung
- d) Pflegeversicherung

12. Was versteht man unter dem „Generationenvertrag“ der Rentenversicherung?

- a) Die jüngere Generation sichert die Altersversorgung für die ältere Generation.
- b) Der Staat verpflichtet jeden Bürger zu einer privaten Altersvorsorge.
- c) Der Arbeitgeber sichert den Arbeitnehmer vollständig ab.
- d) Der Staat sorgt für alle Generationen gleichermaßen.

13. Der monatliche Beitrag zur gesetzlichen Rentenversicherung richtet sich nach...

- a) ... den im Versicherungsvertrag festgeschriebenen Leistungen.
- b) ... Ihrem Nettogehalt.
- c) ... Ihrem Bruttogehalt.
- d) ... Ihrer letzten Steuererklärung.

14. Wie lange haben Sie Anspruch auf eine Lohnfortzahlung im Krankheitsfall?

- a) Es besteht kein Anspruch.
- b) 14 Tage
- c) 6 Wochen
- d) 8 Wochen

15. Wo geben Sie Ihren Antrag auf Berufsausbildungsbeihilfen ab?

- a) Bundesagentur für Arbeit
- b) Berufsgenossenschaft
- c) Handwerkskammer
- d) Gemeindeverwaltung

PRÜFUNGS-AUFGABEN – LÖSUNGSVORSCHLAG -

ZWISCHENPRÜFUNG 2019	WIRTSCHAFTS- UND SOZIALKUNDE	SCHRIFTL. PRÜFUNG
PRÜFLING-Nr.		DATUM

16. Der Steinkohleabbau in Deutschland ist beendet. Viele Arbeiter wurden entlassen. Wie nennt man diese Form der Arbeitslosigkeit?

- a) Friktionelle Arbeitslosigkeit
- b) Konjunkturelle Arbeitslosigkeit
- c) Strukturelle Arbeitslosigkeit
- d) Saisonelle Arbeitslosigkeit

17. Welche Aufgabe hat die Berufsgenossenschaft?

- a) Sie prüft die Krankmeldungen der Arbeitnehmer.
- b) Sie ernennt Sicherheitsbeauftragte für die Zimmereien in Bayern.
- c) Sie berät Arbeitgeber bei einem Arbeitsplatzwechsel.
- d) Sie prüft und bewilligt Entschädigungsansprüche bei Arbeitsunfällen.

18. Welches Kriterium wird zur Beitragsberechnung der gesetzlichen Unfallversicherung genutzt?

- a) Die Gefahrenklasse eines Unternehmens.
- b) Die Gewinnspanne des Unternehmens.
- c) Der Wirtschaftszweig des Unternehmens.
- d) Die Summe der Bruttolöhne aller Arbeiter.

19. Welche Aussage trifft für Individualversicherungen zu?

- a) Arbeitgeber und Arbeitnehmer teilen sich den Beitrag.
- b) Eine Individualversicherung ist für jeden gesetzlich vorgeschrieben.
- c) Die Individualversicherung ist Teil der gesetzlichen Sozialversicherungen.
- d) Die Individualversicherung schließt man frei ab.

20. Die Personalkosten sollen verringert werden. Welche Zahlung darf nicht gestrichen werden?

- a) Einmalig gezahltes Weihnachtsgeld
- b) Arbeitgeberanteil zur Sozialversicherung
- c) Jubiläumszulage
- d) Gewinnbeteiligung

PRÜFUNGS-AUFGABEN – LÖSUNGSVORSCHLAG -

ZWISCHENPRÜFUNG 2019	WIRTSCHAFTS- UND SOZIALKUNDE	SCHRIFTL. PRÜFUNG
PRÜFLING-Nr.		DATUM

Themenbereich: Allgemeinwissen

21. Wann feiert Deutschland seinen Nationalfeiertag?

- a) 01. 05.
- b) 17. 06.
- c) 03. 10.
- d) 24. 12.

22. Wie nennt man die Zusammenschlüsse der Handwerksbetriebe?

- a) Berufsgenossenschaften
- b) Innungen
- c) Gewerkschaften
- d) Burschenschaften

23. Wie viele Bundesländer hat Deutschland?

- a) 13
- b) 14
- c) 15
- d) 16

24. Diese Länder sind Nachbarstaaten von Deutschland:

- a) Polen, Tschechien, Schweiz, Niederlande, Dänemark
- b) Tschechien, Österreich, Schweiz, Italien, Frankreich
- c) Frankreich, Niederlande, Slowakei, Dänemark, Polen
- d) Österreich, Schweiz, Spanien, Ukraine, Frankreich

25. Das Staatsoberhaupt in Deutschland ist:

- a) Bundeskanzlerin, Angela Merkel
- b) Bundestagspräsident, Wolfgang Schäuble
- c) Bundespräsident, Frank Walter Steinmeier
- d) Bundesratspräsident, Daniel Günther

PRÜFUNGSAUFGABEN – LÖSUNGSVORSCHLAG -

ZP 2019

Wirtschafts- und Sozialkunde

WiSo

Die größte Müllkippe der Welt ist gut versteckt

Kunststoffinseln, größer als viele Länder, sollen im Meer treiben. Ein falsches Bild. Es ist schlimmer: Unser Kunststoffmüll ist überall, selbst in der Tiefsee und der Arktis.

Wer mit dem Schiff zwischen Hawaii und Kalifornien unterwegs ist, wird die größte Müllhalde der Welt nicht einmal sehen. Dabei breitet sich der Great Pacific Garbage Patch im Nordpazifik auf einer Fläche von rund 1,6 Millionen Quadratkilometern aus. Hier draußen zerreiben Salzwasser, die Sonneneinstrahlung, Wellen und Organismen allmählich das, was der Mensch wegwirft in immer kleinere Teilchen.

"Anders als viele Bilder in den Medien preisgeben, formt das Plastik hier keinen großen Teppich", sagt die Tiefseeökologin Melanie Bergmann. An der Wasseroberfläche lässt sich nicht erahnen, was sich darunter abspielt. "Dort sieht es eher aus wie in einer Plastiksuppe". Mikroplastik, also Teilchen die kleiner als fünf Millimeter sind, machen fast alle Kunststoffteile aus. Viele dieser Teilchen sind schwerer als Wasser und so verteilen sie sich in den Schichten des Ozeans kilometertief bis in die Tiefsee. "Das Allermeiste sinkt Richtung Boden", sagt Bergmann. Kleinere und leichtere Kunststoffteile gelangen über die Verdunstung in die Luft und so in unsere Atemwege.

Die Müllstrudel der Meere

Plastikabfälle im Meer bewegen sich zu den Strömungswirbeln der Weltmeere nahe des Äquators. In ihrem Innern sammeln sich Kunststoffpartikel.



- 1 Nordpazifischer Müllstrudel (Great Pacific Garbage Patch)
- 2 Südpazifischer Müllstrudel
- 3 Müllstrudel des Indischen Ozeans
- 4 Südatlantischer Müllstrudel
- 5 Nordatlantischer Müllstrudel

Die Ozeane sind das größte Ökosystem der Erde. Was hier treibt, landet auch irgendwann wieder an Land. Der Mensch fischt im Meer und bekommt sein Plastik auch in winziger Partikelform über Fische und Meeresfrüchte zurück. Wie schädlich das ist, wissen Forscherinnen und Forscher noch nicht. Doch viel wichtiger vielleicht: Der Mensch braucht die Ozeane regelrecht zum Atmen. "Der größte Service, den uns das Meer leistet, ist der Sauerstoff, den es für uns bereitstellt", sagt die Forscherin Bergmann. Bis zu 70 Prozent seien das.

Plastik im Meer einzusammeln ist teuer, aufwendig und ineffizient

The Ocean Cleanup sagen, sie wollen Teil der Lösung sein. "Die Prognose des Teams ist es, innerhalb von fünf Jahren ungefähr 35.000 Tonnen Kunststoffmüll einzusammeln." Eine riesige Menge, doch im Vergleich verschwindend gering: "Das sind geschätzt 0,5 Prozent des Kunststoffs, der pro Jahr in die Weltmeere gelangt."

Kritiker meinen The Ocean Cleanup doktere an den Symptomen herum. "Wenn der Müll in der Umwelt ist, wird es sehr teuer und aufwendig, ihn zu beseitigen." Der Ocean Cleanup sei wenig effizient. Es gebe nur einen Weg: Wir müssen das Müllproblem an Land lösen.

vgl. Quelle: Stand: 11.2018:

<https://www.zeit.de/wissen/umwelt/2018-07/plastik-meer-tiefsee-nordpazifik-muellstrudel-oekosystem/komplettansicht>

PRÜFUNGSAUFGABEN – LÖSUNGSVORSCHLAG -

ZP 2019	Wirtschafts- und Sozialkunde	WiSo
26. Textaufgaben: Beantworten Sie folgende Fragen !		
26.1 Wo liegt der „Great Pacific Garbage Patch“ und welche Größe besitzt er?		2
Er liegt im <u>Nordpazifik</u> (zwischen Hawaii und Kalifornien und ist ca. <u>1,6 Millionen km²</u> groß		
26.2 Erklären Sie kurz den Begriff „Mikroplastik“!		1
<u>Plastikteilchen kleiner als 5mm</u>		
26.3 Wo findet man „Mikroplastik“?		3
Es verteilt sich in <u>allen Schichten der Ozeane</u> bis in die <u>Tiefsee</u> und über die Verdunstung in der <u>Luft</u> .		
26.4 Nennen Sie 3 Weltmeere.		3
<u>Pazifik, Atlantik, Indischer Ozean</u> , (auch: europäisches, arktisches, amerikanisches (Karibik), und australisches Mittelmeer)		
26.5 Warum sind die Ozeane für Menschen wichtig?		2
Sie sind <u>Nahrungsquelle</u> und vor allem <u>liefern sie bis zu 70% unseres Sauerstoffes</u> .		
26.6 Berechne die Menge an Kunststoff, die jährlich in die Weltmeere gelangt!		4
35.000 t Plastikmüll = 0,5% Plastikmüll/Jahr		
70.000 t Plastikmüll = 1% Plastikmüll/Jahr		
7.000.000 t Plastikmüll = 100% Plastikmüll/Jahr		
➔ 7 Millionen Tonnen Kunststoffmüll gelangen jährlich in die Weltmeere.		

PRÜFUNGSAUFGABEN – LÖSUNGSVORSCHLAG -

ZP 2019	Wirtschafts- und Sozialkunde	WiSo
<u>Offene Fragen:</u>		
27. Der Staat leistet in unterschiedlichen Bereichen Hilfen für Familien. Ordnen Sie jeder Kategorie ein Beispiel zu! Beispiele: Familienberatung, Kindergärten, Kindergeld, Elternzeit		4
Finanzielle Hilfen:	<u>Kindergeld</u>	
Hilfen für Eltern:	<u>Elternzeit</u>	
Unterstützende Einrichtungen:	<u>Kindergärten</u>	
Beratungsangebote:	<u>Familienberatung</u>	
28. Beantworten Sie folgende Fragen mit dem Grundgesetz!		
28.1 Weshalb wurde die Präambel im Grundgesetz 1990 geändert?		1
1990 war der Beitritt der DDR zur BRD (Wiedervereinigung)		
28.2 Am 17.04.2018 wurde in Berlin ein 19-jähriger, der eine Kippa (Kopfbedeckung männlicher Juden) trug mit einem Gürtel attackiert. Welchen Artikel des Grundgesetzes verletzte der Angreifer?		2
Artikel 4		
28.3 Folgende Artikel befassen sich mit dem Bundestag: ...		2
von: Artikel 38 bis: 48 [auch: 49 (ist inzwischen gestrichen, steht da aber immer noch)]		
28.4 Was schützt der Artikel 79 (3) besonders?		3
Gliederung des Bundes in Länder Mitwirkung der Länder bei der Gesetzgebung Artikel 1 und 20		
28.5 Der Bundesrat hat eine wichtige Rolle in unserem Staatsaufbau und wird in Artikel 51 genauer beschrieben. Wovon hängt die Stimmzahl eines Bundeslandes im Bundesrat ab?		1
von der Einwohnerzahl		
28.6 Nennen Sie die Mindestanzahl und die Maximalanzahl an Stimmen eines Bundeslandes im Bundesrat!		2
minimal 3 maximal 6		

PRÜFUNGSAUFGABEN – LÖSUNGSVORSCHLAG -

ZP 2019	Wirtschafts- und Sozialkunde	WiSo												
	<p>29. Nennen Sie 3 Vorteile für Deutschland als Mitglied der Europäischen Union! Mögliche Antworten wären beispielsweise: Politisch: - kein Krieg mehr zwischen den Mitgliedsstaaten - größere Bedeutung in der Weltpolitik Wirtschaftlich: - die Gemeinschaft ist auf dem Weltmarkt konkurrenzfähiger - Europa als Absatzmarkt für deutsche Exporte Sozial: - Die in Not geratenen EU-Länder werden von Bündnispartnern unterstützt - Spannungen zwischen den Nationen werden abgebaut</p>	3												
	<p>30. Beschreiben Sie das „Solidaritätsprinzip“! Beziehen Sie sich dabei auf die gesetzlichen Sozialversicherungen!</p> <p>Solidaritätsprinzip: - Viele zahlen die Sozialversicherungsbeiträge, - um bei Bedarf die Ansprüche von Einzelnen abzudecken - wie es beispielsweise bei den Krankenversicherungen geschieht</p>	3												
	<p>31. Welche Individualversicherung deckt die angeführten Risiken ab? Ordnen Sie zu!</p>	5												
<table border="1"> <thead> <tr> <th data-bbox="177 1227 494 1267">Versicherungsarten</th> <th data-bbox="494 1227 1366 1267">abzusichernde Risiken</th> </tr> </thead> <tbody> <tr> <td data-bbox="177 1308 494 1348">A Sachversicherung</td> <td data-bbox="494 1308 1366 1388">A ____ Ein Spediteur für Leimbinder will seine Transportware gegen Verlust und Beschädigung versichern.</td> </tr> <tr> <td data-bbox="177 1429 494 1509">B Personenversicherung</td> <td data-bbox="494 1429 1366 1541">C ____ Ein Zimmerer will sich gegen Risiken absichern, die ihm aus einem Rechtsstreit mit dem Vermieter seiner Werkstatthalle entstehen können.</td> </tr> <tr> <td data-bbox="177 1581 494 1662">C Vermögensversicherung</td> <td data-bbox="494 1581 1366 1662">B ____ Ein selbstständiger Zimmerermeister will seine Familie zusätzlich gegen das Risiko eines Unfalls absichern.</td> </tr> <tr> <td></td> <td data-bbox="494 1697 1366 1778">A ____ Eine Zimmerei möchte die neu angeschaffte Abbundanlage gegen Schäden versichern.</td> </tr> <tr> <td></td> <td data-bbox="494 1814 1366 1926">C ____ Eine Zimmerei will sich gegen Risiken absichern, die ihr aus einem Produktionsausfall im Falle eines Brandes entstehen können.</td> </tr> </tbody> </table>	Versicherungsarten	abzusichernde Risiken	A Sachversicherung	A ____ Ein Spediteur für Leimbinder will seine Transportware gegen Verlust und Beschädigung versichern.	B Personenversicherung	C ____ Ein Zimmerer will sich gegen Risiken absichern, die ihm aus einem Rechtsstreit mit dem Vermieter seiner Werkstatthalle entstehen können.	C Vermögensversicherung	B ____ Ein selbstständiger Zimmerermeister will seine Familie zusätzlich gegen das Risiko eines Unfalls absichern.		A ____ Eine Zimmerei möchte die neu angeschaffte Abbundanlage gegen Schäden versichern.		C ____ Eine Zimmerei will sich gegen Risiken absichern, die ihr aus einem Produktionsausfall im Falle eines Brandes entstehen können.		
Versicherungsarten	abzusichernde Risiken													
A Sachversicherung	A ____ Ein Spediteur für Leimbinder will seine Transportware gegen Verlust und Beschädigung versichern.													
B Personenversicherung	C ____ Ein Zimmerer will sich gegen Risiken absichern, die ihm aus einem Rechtsstreit mit dem Vermieter seiner Werkstatthalle entstehen können.													
C Vermögensversicherung	B ____ Ein selbstständiger Zimmerermeister will seine Familie zusätzlich gegen das Risiko eines Unfalls absichern.													
	A ____ Eine Zimmerei möchte die neu angeschaffte Abbundanlage gegen Schäden versichern.													
	C ____ Eine Zimmerei will sich gegen Risiken absichern, die ihr aus einem Produktionsausfall im Falle eines Brandes entstehen können.													

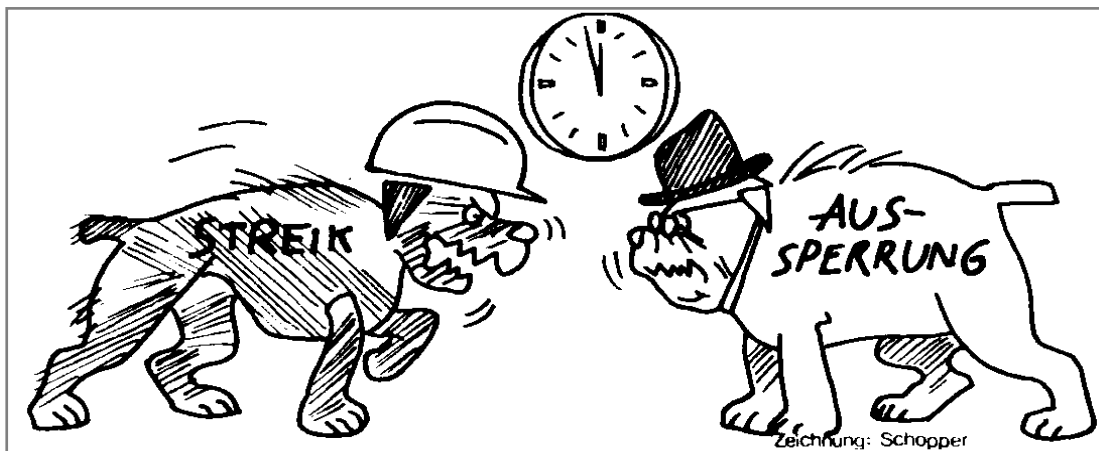
PRÜFUNGSAUFGABEN – LÖSUNGSVORSCHLAG -

ZP 2019

Wirtschafts- und Sozialkunde

WiSo

32. Die Tarifverhandlungen für rund 800.000 Beschäftigte im Bauhauptgewerbe wurden im Juni 2018 erfolgreich beendet.



32.1 Beschreiben Sie die 3 Teile dieser Karikatur!

3

Hund links trägt Arbeiterhelm

Hund rechts trägt Hut und Brille

Uhr steht auf 5 vor 12

32.2 Deuten Sie die Karikatur!

3

Hund links: Arbeitnehmervertreter
Streik als Druckmittel bei Tarifverhandlungen

Hund rechts: Arbeitgebervertreter
Aussperrung als Druckmittel bei Tarifverhandlungen

Uhr: eine Einigung ist dringend nötig

33. Beschreiben Sie die Rolle des Schlichters in den Tarifverhandlungen!

3

Ein Schlichter soll zwischen den Verhandlungspartnern eine Einigung aushandeln.
Der Schlichter selbst muss unparteiisch sein und von beiden Kontrahenten akzeptiert
werden. Ist er nicht erfolgreich kommt es häufig zu Kampfmaßnahmen, wie in der
Karikatur oben dargestellt.